

## CUADRO DE PILARES

<b>P1=P2=P3</b> <b>P4=P5=P6</b> <b>P7=P8=P9</b> <b>P10=P31</b>		<b>P11</b>		<b>P12=P13=P14</b> <b>P17=P18=P19</b> <b>P20=P21=P23</b> <b>P26=P27=P28</b> <b>P29</b>		<b>P15=P16</b>		<b>P22</b>		<b>P24=P25</b>		<b>P30=P32</b>		<b>P33</b>		<b>P34</b>	
Arm. Long.: 6ø12 Estribos: 1ø8c/15		Arm. Long.: 6ø12 Estribos: 1ø8c/15		Arm. Long.: 6ø12 Estribos: 1ø8c/15		Arm. Long.: 6ø12 Estribos: 1ø8c/15		Arm. Long.: 6ø12 Estribos: 1ø8c/15		Arm. Long.: 6ø12 Estribos: 1ø8c/15		Arm. Long.: 6ø12 Estribos: 1ø8c/15		Arm. Long.: 4ø12 Estribos: 1ø8c/15		Arm. Long.: 4ø12 Estribos: 1ø8c/15	
<b>SOTANO 1</b>		<b>SOTANO 2</b>		<b>SOTANO 3</b>		<b>SOTANO 4</b>		<b>SOTANO 1</b>		<b>SOTANO 2</b>		<b>SOTANO 3</b>		<b>SOTANO 4</b>		<b>SOTANO 1</b>	

PL. BAJA

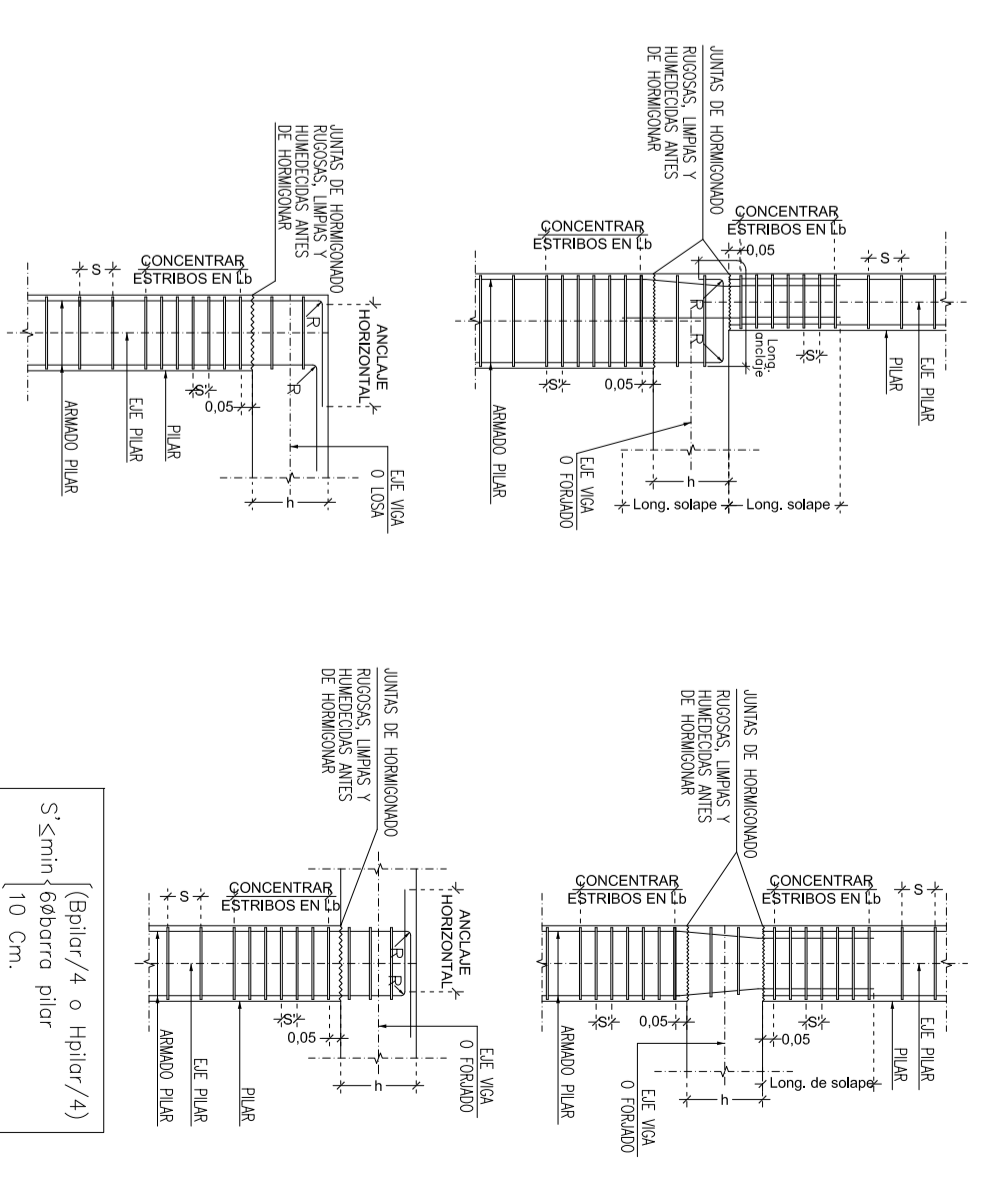
PL. BAJA

HORMIGÓN		ACERO		ACERO	
LOCALIZACIÓN	TIPIFICACIÓN	RESISTENCIA DE CALCULO	MAYOR CONTENIDO DE CALCULO	MAYOR RESISTENCIA DE CALCULO	MAYOR RESISTENCIA DE CALCULO
Grupos de Zapatas	Hk-24/9/20/0b	16,6 N/mm <sup>2</sup>	275 kg	16,6 N/mm <sup>2</sup>	275 kg
Estribos de Evapor	Hk-24/9/20/0b	16,6 N/mm <sup>2</sup>	275 kg	16,6 N/mm <sup>2</sup>	275 kg
Estribos de Evapor	Hk-24/9/20/0b	16,6 N/mm <sup>2</sup>	275 kg	16,6 N/mm <sup>2</sup>	275 kg
Estribos de Evapor	Hk-24/9/20/0b	16,6 N/mm <sup>2</sup>	275 kg	16,6 N/mm <sup>2</sup>	275 kg

TIPO DE ACCION	NIVEL DE CONTROL	COEFICIENTE DE POTENCIACION
RESISTENTES	NORMAL	1,35
RESISTENTES DE CARGA NO CONSTANTE	NORMAL	1,50
VARIABLES	NORMAL	1,50

NOTA: COEFICIENTE DE DUCTILIDAD AL SISMO  $\mu=2$ .

### ESQUEMA ARMADO DE PILARES EN UNION CON VIGAS Y FORJADOS CON ACCIONES DINAMICAS



ARMADURA	LONG. DE ANCLAJE HORIZONTAL	LONG. DE SOLAPE	LONG. DE SOLAPE ULTIMA PLANTA	REQUERIMIENTOS MINIMALES
Ø12	40cm	30cm	35cm	Ø12
Ø16	45cm	35cm	40cm	Ø16
Ø20	55cm	45cm	50cm	Ø20
Ø25	70cm	55cm	60cm	Ø25
Ø30	80cm	65cm	70cm	Ø30
Ø35	90cm	75cm	80cm	Ø35
Ø40	100cm	85cm	90cm	Ø40
Ø45	110cm	95cm	100cm	Ø45
Ø50	120cm	105cm	110cm	Ø50

NOTA: VALOR PARA HORMIGÓN HA 825 N/mm<sup>2</sup> EN OTROS CASOS VER ART. 66.3.2 (CEH).

#### ESTRIBOS PARA PILARES: DETALLES DE CIERRE

