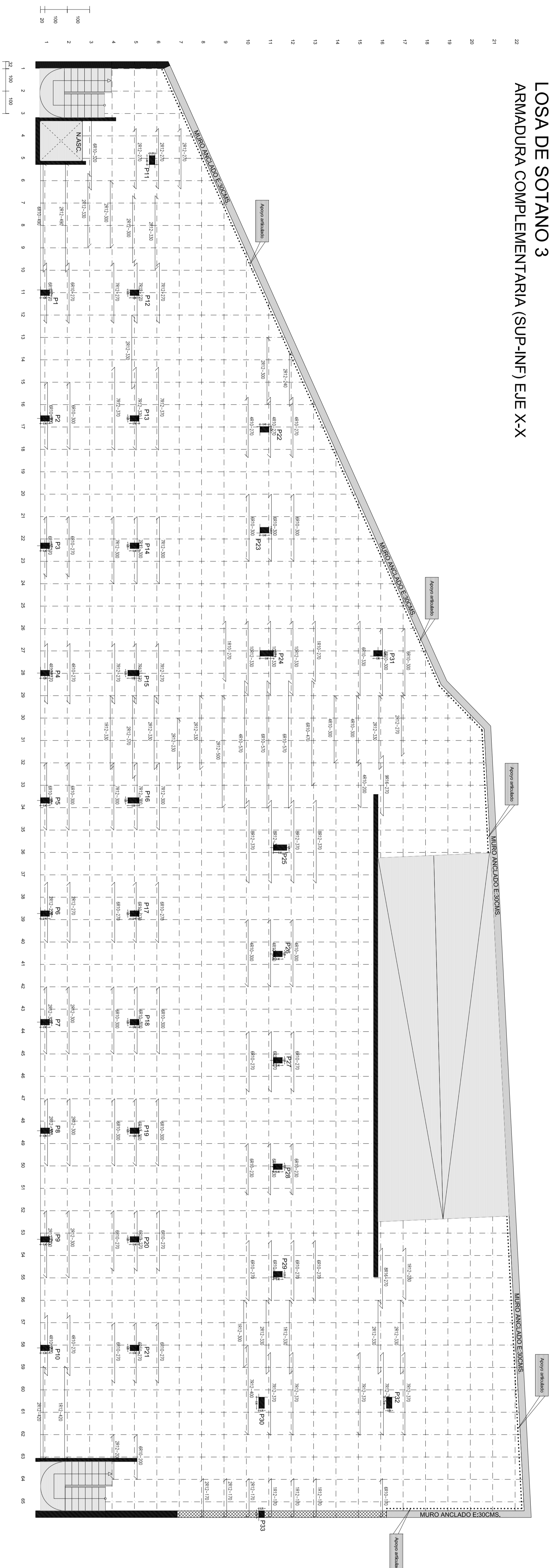
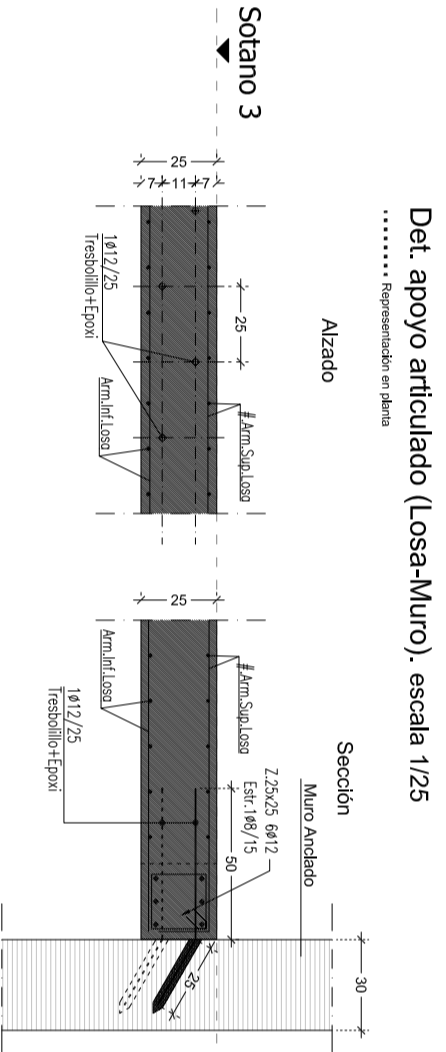
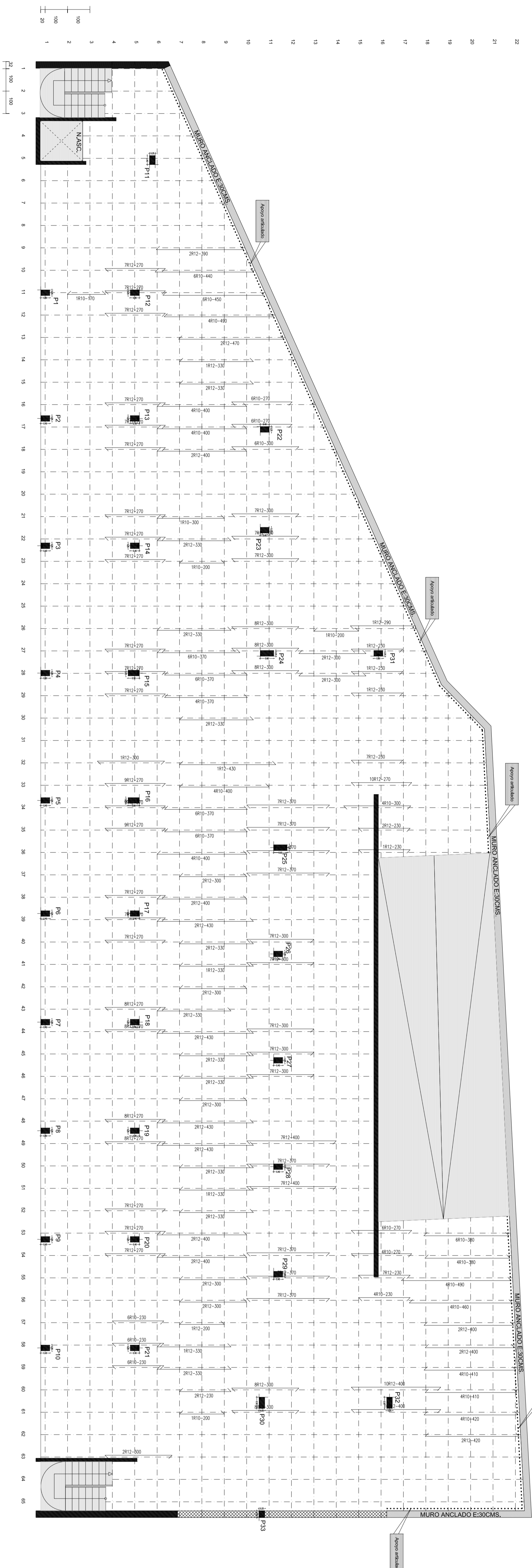


LOSA DE SOTANO 3  
ARMADURA COMPLEMENTARIA (SUP-INF) EJE X-X



LOSA DE SOTANO 3  
ARMADURA COMPLEMENTARIA (SUP-INF) EJE Y-Y



HORMIGÓN			
UBICACIÓN	RESISTENCIA DE COMPRESIÓN	MÓDULO DE ELASTICIDAD	CÓEFICIENTE DE CONTRACCIÓN
Comprobación	16.5 N/mm <sup>2</sup>	21.7 N	0.15
Características	16.5 N/mm <sup>2</sup>	21.7 N	0.15
Resistencia característica	16.5 N/mm <sup>2</sup>	21.7 N	0.15
Resistencia de cálculo	16.5 N/mm <sup>2</sup>	21.7 N	0.15

ACERO			
UBICACIÓN	RESISTENCIA DE TIRADO	MÓDULO DE ELASTICIDAD	CÓEFICIENTE DE CONTRACCIÓN
Tipos	425 N/mm <sup>2</sup>	21.7 N	0.15
Características	425 N/mm <sup>2</sup>	21.7 N	0.15
Resistencia característica	425 N/mm <sup>2</sup>	21.7 N	0.15
Resistencia de cálculo	425 N/mm <sup>2</sup>	21.7 N	0.15

EJECUCIÓN			
TIPO DE ACERO	RESISTENCIA DE TIRADO	MÓDULO DE ELASTICIDAD	CÓEFICIENTE DE CONTRACCIÓN
Tipos	425 N/mm <sup>2</sup>	21.7 N	0.15
Características	425 N/mm <sup>2</sup>	21.7 N	0.15
Resistencia característica	425 N/mm <sup>2</sup>	21.7 N	0.15
Resistencia de cálculo	425 N/mm <sup>2</sup>	21.7 N	0.15

NOTA: COEFICIENTE DE DUCTILIDAD AL SISMO  $\mu=2$ .

DATOS DE LA LOSA

RECURSIVOS NOMINALES

RECURSIVOS NOMINALES	CARGAS DE LOSA
1. Asfalto	PESO PROPIO ..... 500 kg/m <sup>2</sup>
2. Labores 1.5m	SOLICITUD DE USO ..... 500 kg/m <sup>2</sup>
3. Vigas 1.5m	RAMBLADO ..... 100 kg/m <sup>2</sup>
4. Vigas 1.5m	CARGA TOTAL ..... 1.25 kg/m <sup>2</sup>

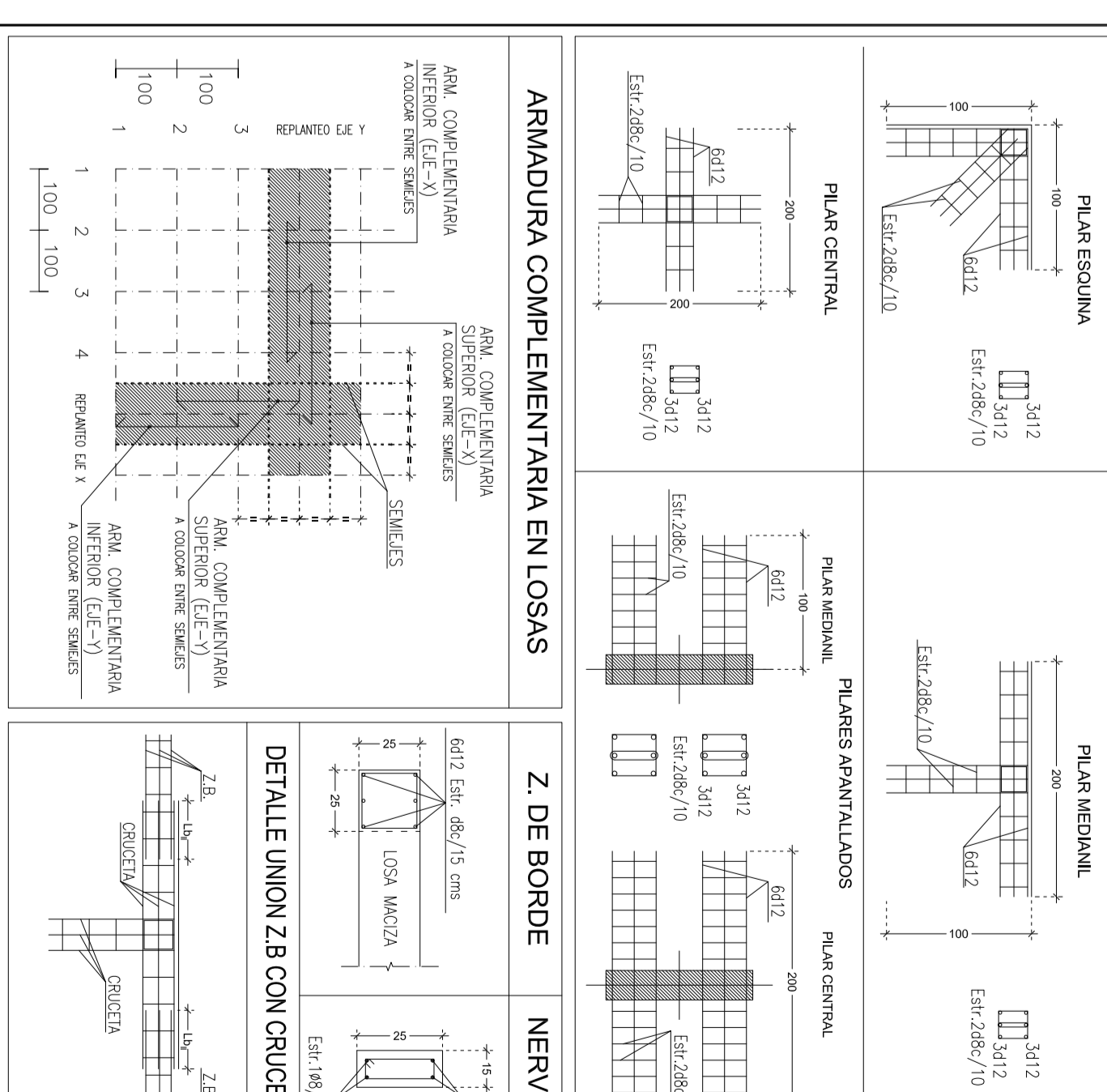
SECCION TIPO LOSA

SECCION TIPO LOSA	ARM. LOSA
ESPESOR LOSA H. 25 cm.	# SUPERIOR: 1R8/15 CM.
	# INFERIOR: 1R10/20 CM.

SOLAPES EN LOSAS

SECCION TIPO SOLA	LIMITES DE SUPERFICIE DE CONCRETO
1. Solapa superior	ARM. LB
2. Solapa inferior	ARM. LB
3. Solapa superior	ARM. LB
4. Solapa inferior	ARM. LB
5. Solapa superior	ARM. LB
6. Solapa inferior	ARM. LB
7. Solapa superior	ARM. LB
8. Solapa inferior	ARM. LB
9. Solapa superior	ARM. LB
10. Solapa inferior	ARM. LB

REFUERZOS DE CRUCETAS SOBRE PILARES Y PANTALLAS



APARCAMIENTO / APARCAMIENTO  
 Homologación Armadura Losa 3, Sotano / Armado Losa, Sotano 3  
 E 3.0  
 E 1:100  
 E 1:100