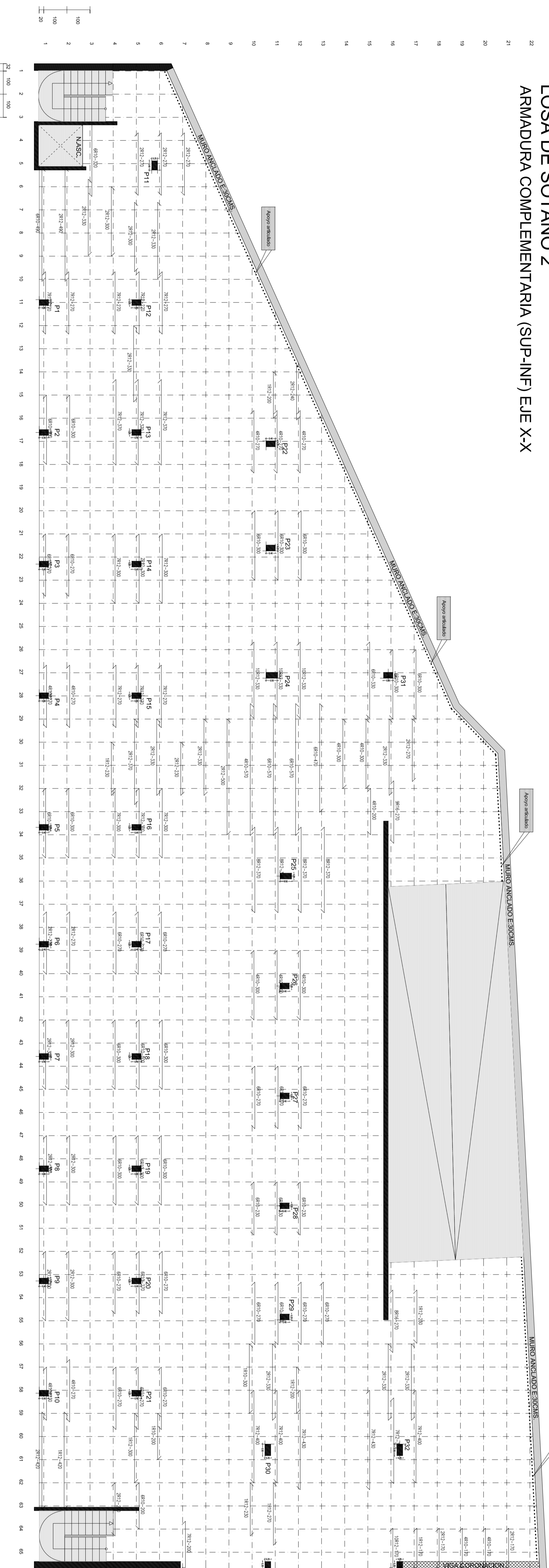
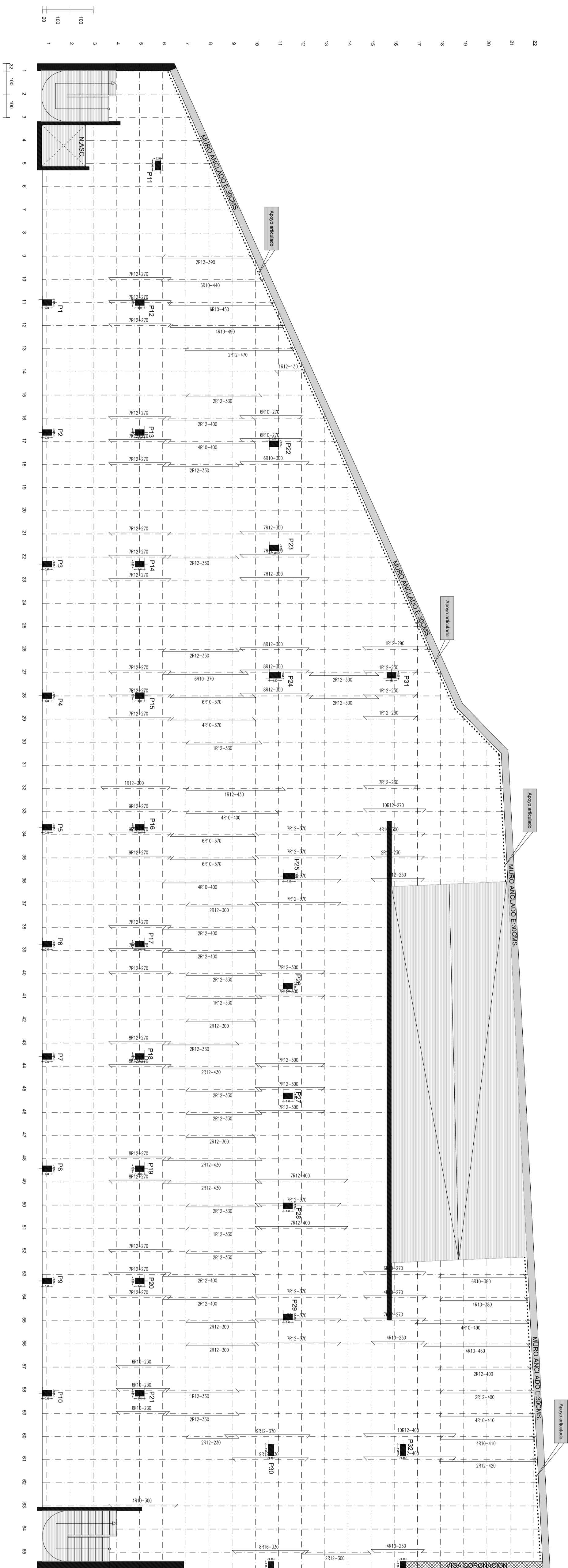


LOSA DE SOTANO 2
ARMADURA COMPLEMENTARIA (SUP-INF) EJE X-X



LOSA DE SOTANO 2
ARMADURA COMPLEMENTARIA (SUP-INF) EJE Y-Y



HORMIGON			
UBICACION	RESISTENCIA DE COMPRESION	MODULO DE ELASTICIDAD	COEFICIENTE DE CONTRACCION
Columnas	145 N/mm ²	21.7 N	1.5
Losas	145 N/mm ²	21.7 N	1.5
Columnas	145 N/mm ²	21.7 N	1.5
Losas	145 N/mm ²	21.7 N	1.5

ACERO	
UBICACION	RESISTENCIA DE TENSION
Columnas	460 N/mm ²
Losas	460 N/mm ²

EJECUCION	
TIPO DE ACERO	COEFICIENTE DE FRACTURACION
Columnas	1.25
Losas	1.25

NOTA: COEFICIENTE DE DUCTILIDAD AL SISMO $\mu=2$.

DATOS DE LA LOSA

RECURSIVOS NOMINALES

CARGAS DE LOSA	
PESO PROPIO	620 kg/m ²
SOLICITUD DE USO	600 kg/m ²
RAMENTO	100 kg/m ²
CARGA TOTAL	1220 kg/m ²

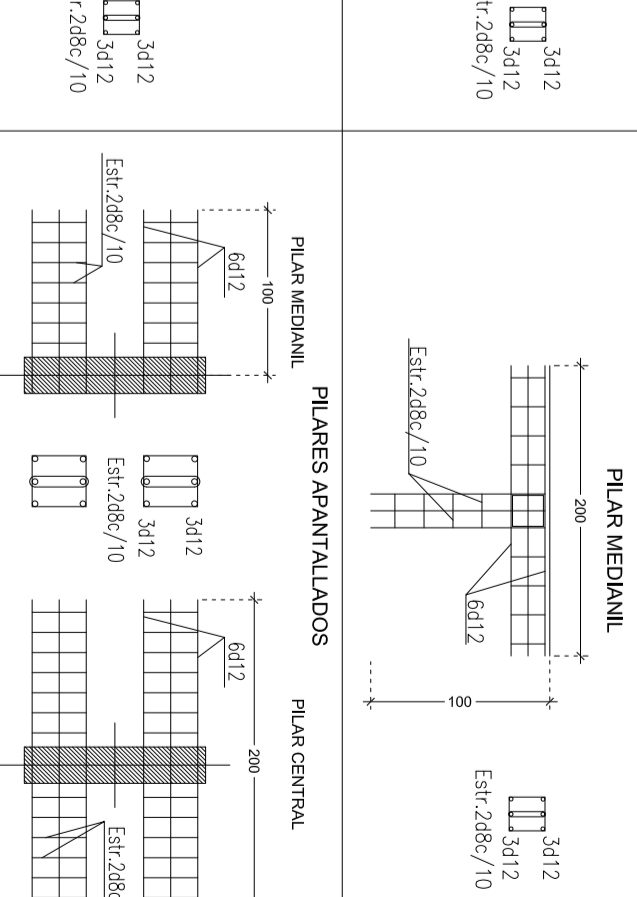
SECCION TIPO LOSA

ARM. LOSA
ESPESOR LOSA H. 25 cm.
SUPERIOR: 1R8/15 CM.
INFERIOR: 1R10/20 CM.

SOLAPES EN LOSAS

SECCION TIPO LOSA	
ARM. LOSA	1R8/15 CM.
ARM. LOSA	1R10/20 CM.

REINFORZOS DE CRUCETAS SOBRE PILARES Y PANTALLAS



ARMADURA COMPLEMENTARIA EN LOSAS

