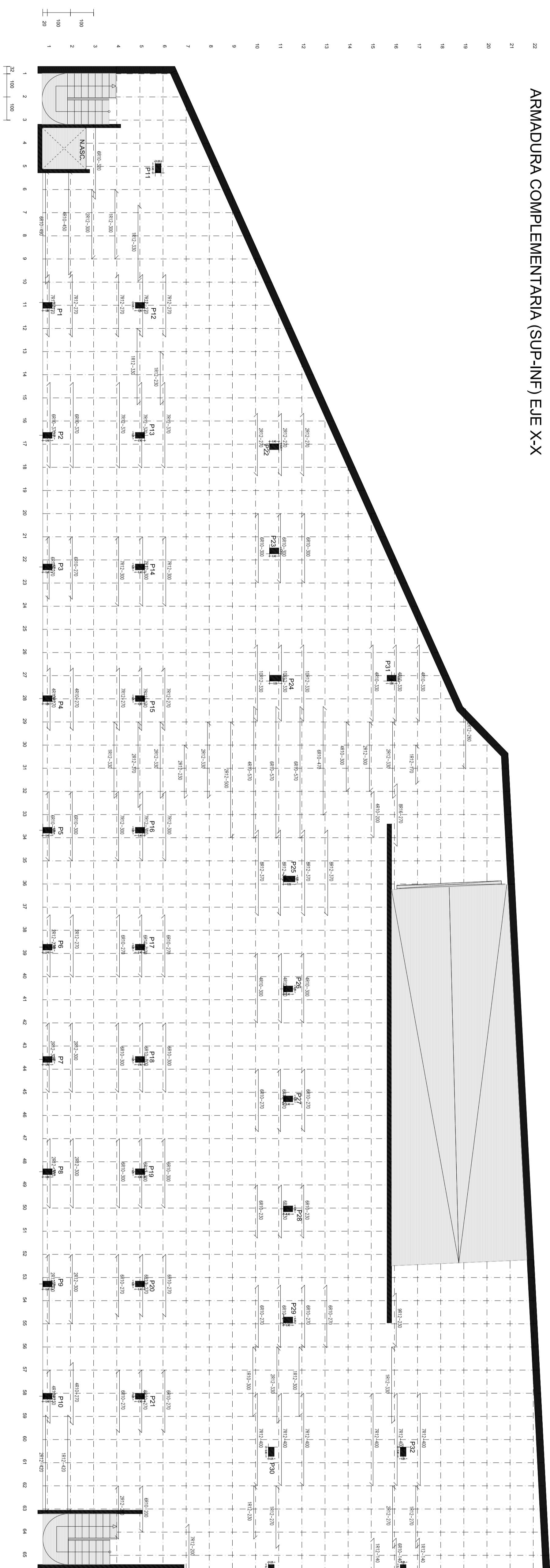
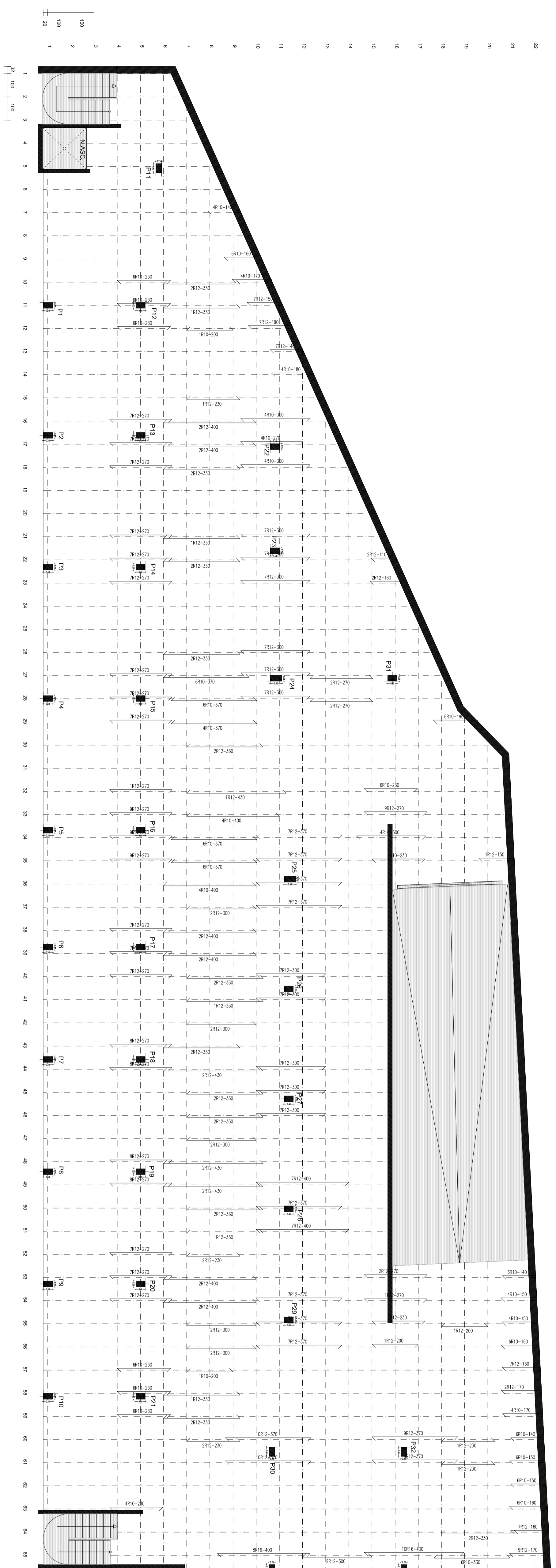


LOSA DE SOTANO 1
ARMADURA COMPLEMENTARIA (SUP-INF) EJE X-X



LOSA DE SOTANO 1
ARMADURA COMPLEMENTARIA (SUP-INF) EJE Y-Y



HORMIGON			
UBICACION	RESISTENCIA	UNIFORMIDAD	MODULO DE ELASTICIDAD
Comodoro	16.5 MPa	1.0	21.7 GPa
Comodoro	16.5 MPa	1.0	21.7 GPa
Comodoro	16.5 MPa	1.0	21.7 GPa
Comodoro	16.5 MPa	1.0	21.7 GPa

ACERO			
UBICACION	RESISTENCIA	UNIFORMIDAD	MODULO DE ELASTICIDAD
Comodoro	420 MPa	1.0	21.7 GPa
Comodoro	420 MPa	1.0	21.7 GPa
Comodoro	420 MPa	1.0	21.7 GPa
Comodoro	420 MPa	1.0	21.7 GPa

EJECUCION	
TIPO DE ACERO	ACERO
TIPO DE HORMIGON	HORMIGON
TIPO DE BARRAS	BARRAS
TIPO DE ENLACE	ENLACE
TIPO DE ANCLAJE	ANCLAJE
TIPO DE REFORZAMIENTO	REFORZAMIENTO

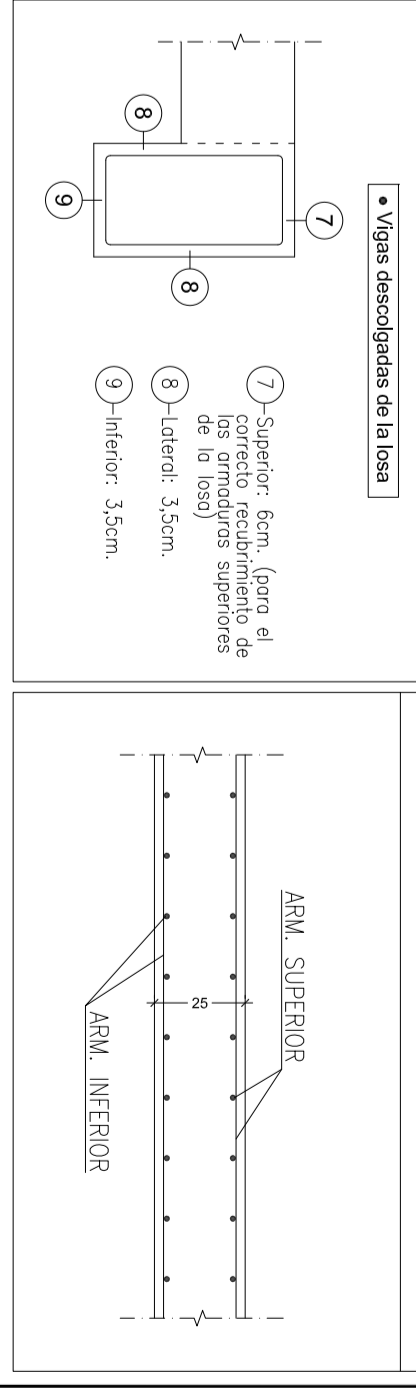
NOTA: COEFICIENTE DE DUCTILIDAD AL SISMO $\mu=2$.

DATOS DE LA LOSA

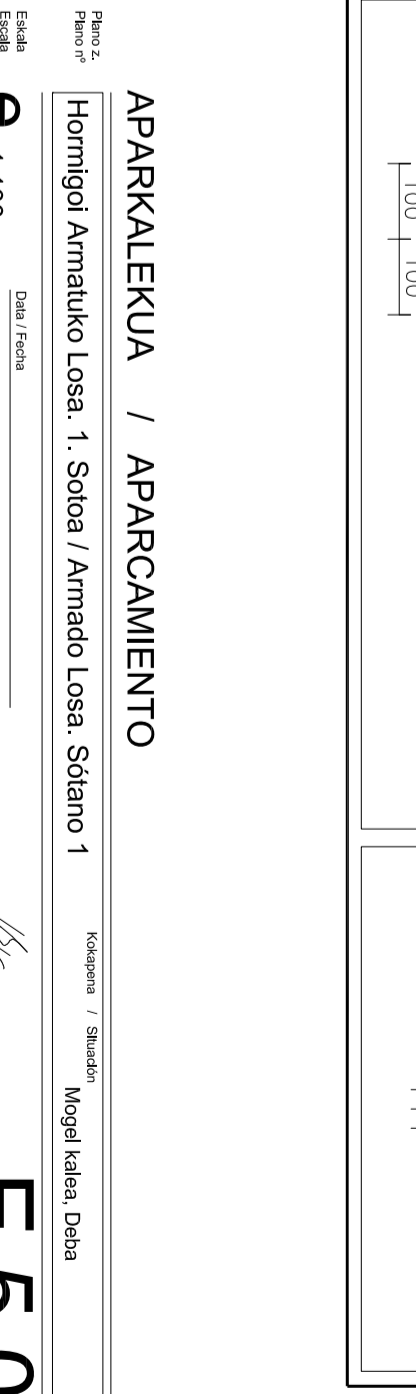
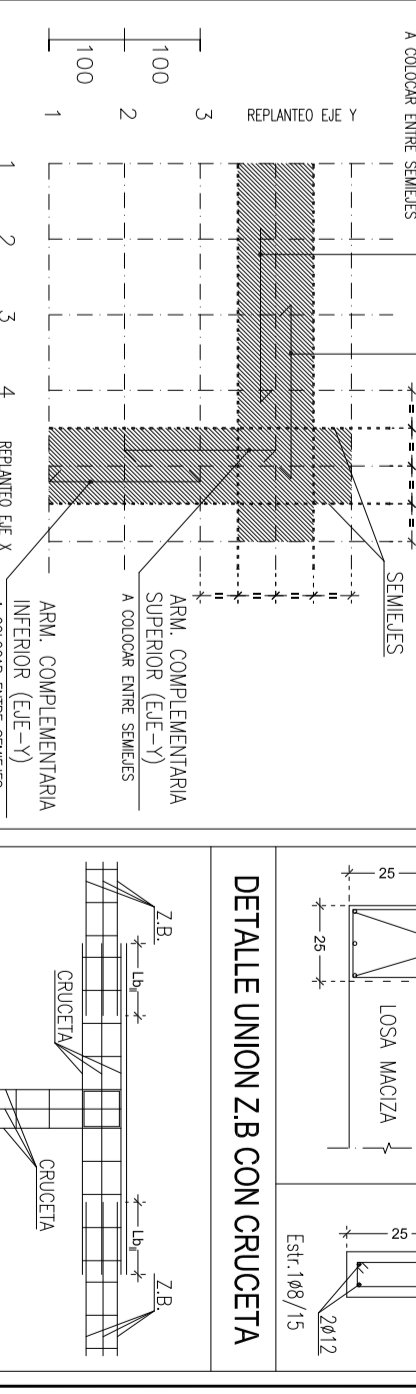
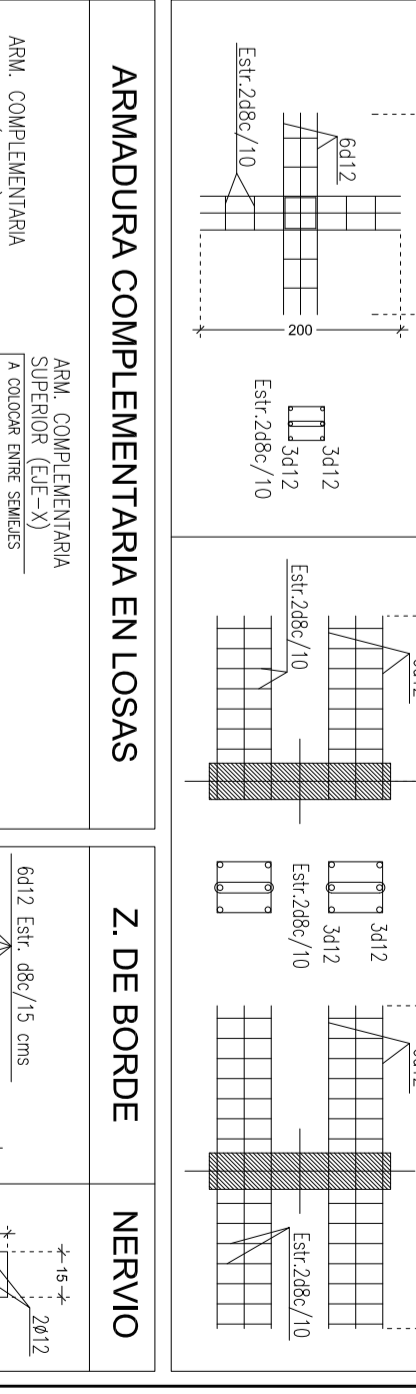
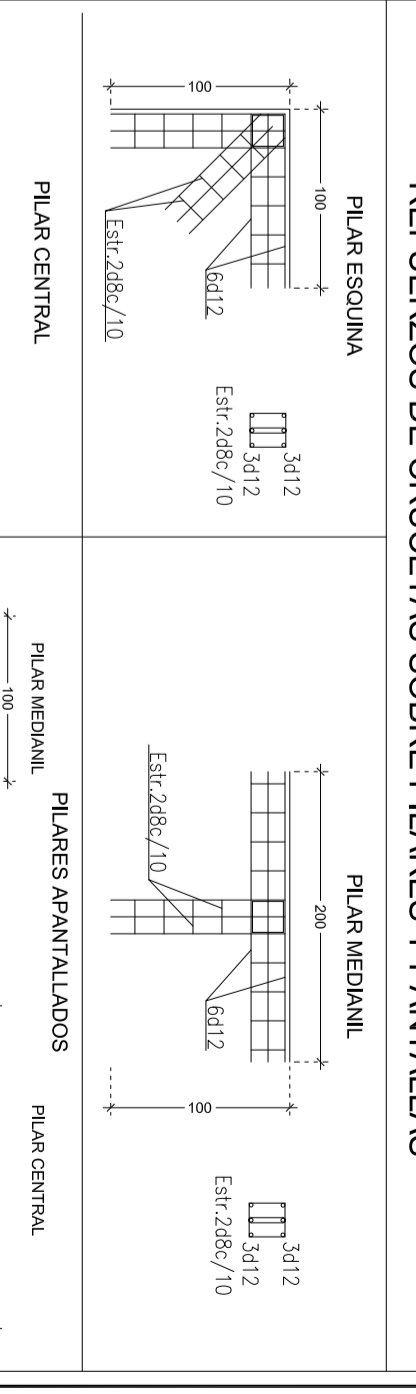
RECURSIVOS NOMINALES	
1	Superior 1.5m
2	Inferior 1.5m
3	Superior 1.5m
4	Inferior 1.5m
5	Superior 1.5m
6	Inferior 1.5m
7	Superior 1.5m
8	Inferior 1.5m
9	Superior 1.5m
10	Inferior 1.5m

CARGAS DE LOSA	
RESISTENCIA	620 kg/m ²
RESISTENCIA DE USO	620 kg/m ²
RESISTENCIA DE SISMO	1000 kg/m ²
CARGA TOTAL	1220 kg/m ²

SECCION TIPO LOSA	
ARM. LOSA	ESPESOR LOSA H. 25 CM.
# SUPERIOR	1R8/15 CM.
# INFERIOR	1R10/20 CM.



REFORZOS DE CRUCETAS SOBRE PILARES Y PANTALLAS	
ARM. SUPERIOR	1R8/15 CM.
ARM. INFERIOR	1R10/20 CM.



APARQUELERA / APARCAMIENTO

Homologación Armadura Losa, 1, Soñor Armado Losa, Sistema 1

ESCALA 1:100

ESTADO 2017 JUNIO 2014

E.5.0