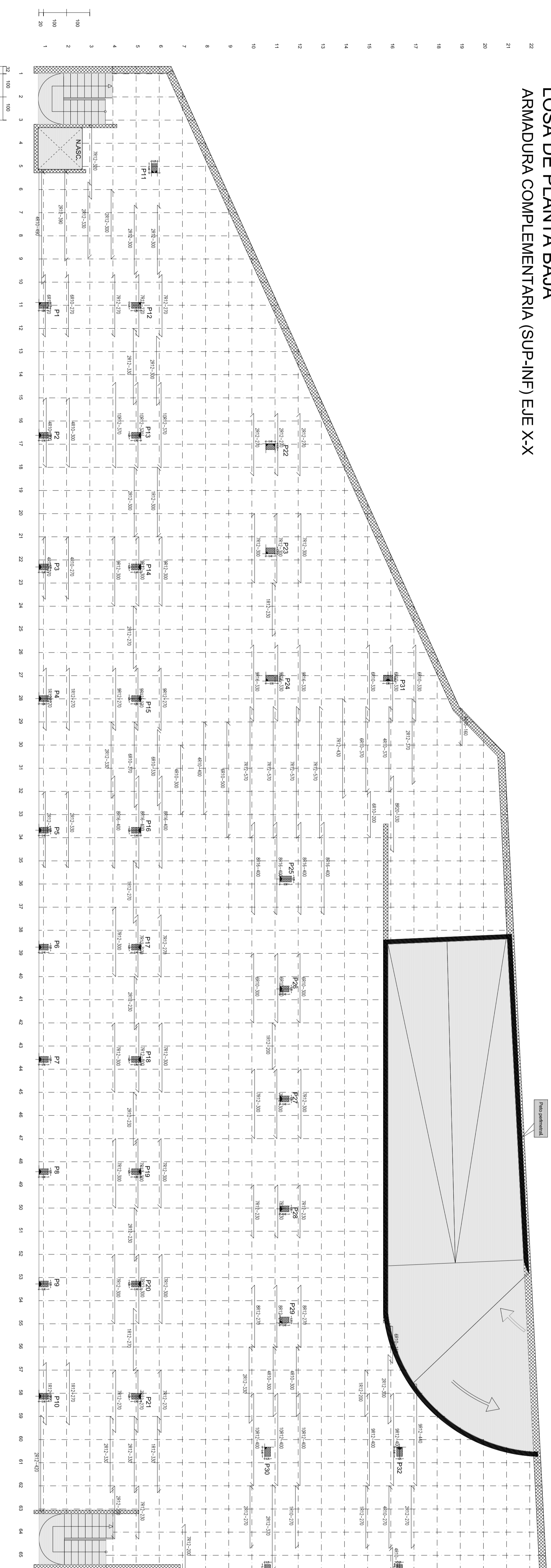
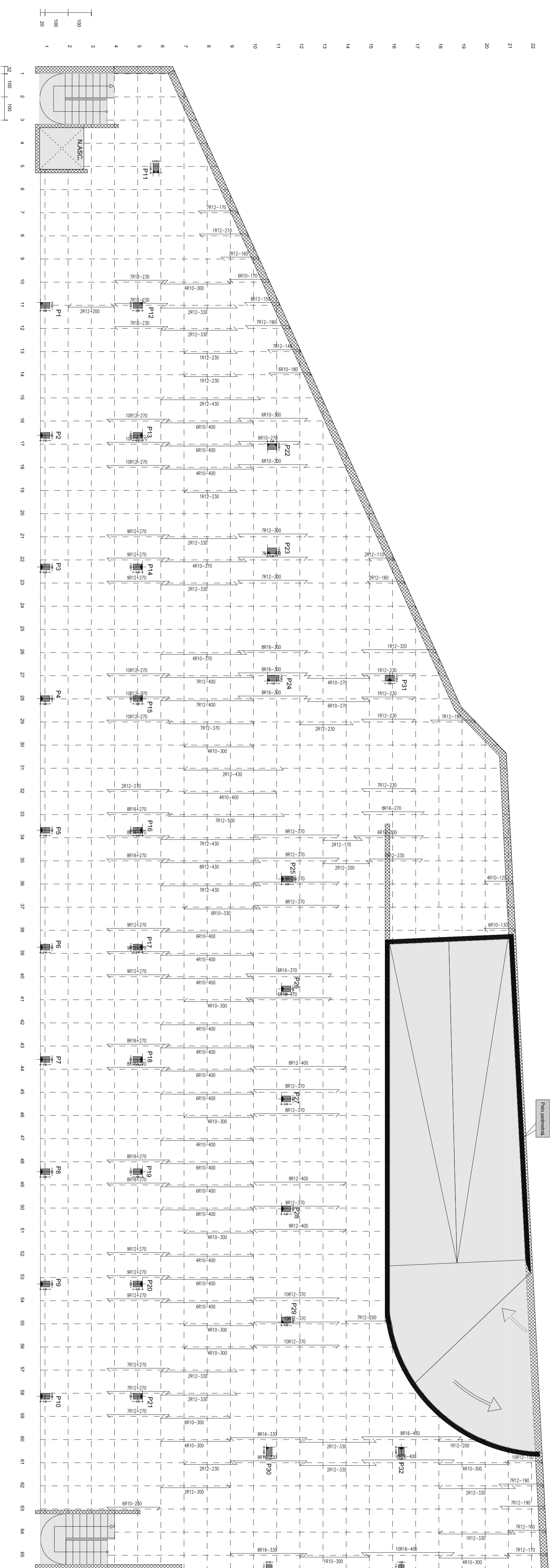


LOSA DE PLANTA BAJA  
ARMADURA COMPLEMENTARIA (SUP-INF) EJE X-X



LOSA DE PLANTA BAJA  
ARMADURA COMPLEMENTARIA (SUP-INF) EJE Y-Y



HORMIGON		ACERO	
UBICACION	RESISTENCIA	UBICACION	RESISTENCIA
20	145 Kg/cm <sup>2</sup>	20	420
21	135 Kg/cm <sup>2</sup>	21	420
22	135 Kg/cm <sup>2</sup>	22	420
23	135 Kg/cm <sup>2</sup>	23	420
24	135 Kg/cm <sup>2</sup>	24	420
25	135 Kg/cm <sup>2</sup>	25	420
26	135 Kg/cm <sup>2</sup>	26	420
27	135 Kg/cm <sup>2</sup>	27	420
28	135 Kg/cm <sup>2</sup>	28	420
29	135 Kg/cm <sup>2</sup>	29	420
30	135 Kg/cm <sup>2</sup>	30	420
31	135 Kg/cm <sup>2</sup>	31	420
32	135 Kg/cm <sup>2</sup>	32	420
33	135 Kg/cm <sup>2</sup>	33	420
34	135 Kg/cm <sup>2</sup>	34	420
35	135 Kg/cm <sup>2</sup>	35	420
36	135 Kg/cm <sup>2</sup>	36	420
37	135 Kg/cm <sup>2</sup>	37	420
38	135 Kg/cm <sup>2</sup>	38	420
39	135 Kg/cm <sup>2</sup>	39	420
40	135 Kg/cm <sup>2</sup>	40	420
41	135 Kg/cm <sup>2</sup>	41	420
42	135 Kg/cm <sup>2</sup>	42	420
43	135 Kg/cm <sup>2</sup>	43	420
44	135 Kg/cm <sup>2</sup>	44	420
45	135 Kg/cm <sup>2</sup>	45	420
46	135 Kg/cm <sup>2</sup>	46	420
47	135 Kg/cm <sup>2</sup>	47	420
48	135 Kg/cm <sup>2</sup>	48	420
49	135 Kg/cm <sup>2</sup>	49	420
50	135 Kg/cm <sup>2</sup>	50	420
51	135 Kg/cm <sup>2</sup>	51	420
52	135 Kg/cm <sup>2</sup>	52	420
53	135 Kg/cm <sup>2</sup>	53	420
54	135 Kg/cm <sup>2</sup>	54	420
55	135 Kg/cm <sup>2</sup>	55	420
56	135 Kg/cm <sup>2</sup>	56	420
57	135 Kg/cm <sup>2</sup>	57	420
58	135 Kg/cm <sup>2</sup>	58	420
59	135 Kg/cm <sup>2</sup>	59	420
60	135 Kg/cm <sup>2</sup>	60	420
61	135 Kg/cm <sup>2</sup>	61	420
62	135 Kg/cm <sup>2</sup>	62	420
63	135 Kg/cm <sup>2</sup>	63	420
64	135 Kg/cm <sup>2</sup>	64	420
65	135 Kg/cm <sup>2</sup>	65	420
66	135 Kg/cm <sup>2</sup>	66	420
67	135 Kg/cm <sup>2</sup>	67	420
68	135 Kg/cm <sup>2</sup>	68	420
69	135 Kg/cm <sup>2</sup>	69	420
70	135 Kg/cm <sup>2</sup>	70	420
71	135 Kg/cm <sup>2</sup>	71	420
72	135 Kg/cm <sup>2</sup>	72	420
73	135 Kg/cm <sup>2</sup>	73	420
74	135 Kg/cm <sup>2</sup>	74	420
75	135 Kg/cm <sup>2</sup>	75	420
76	135 Kg/cm <sup>2</sup>	76	420
77	135 Kg/cm <sup>2</sup>	77	420
78	135 Kg/cm <sup>2</sup>	78	420
79	135 Kg/cm <sup>2</sup>	79	420
80	135 Kg/cm <sup>2</sup>	80	420
81	135 Kg/cm <sup>2</sup>	81	420
82	135 Kg/cm <sup>2</sup>	82	420
83	135 Kg/cm <sup>2</sup>	83	420
84	135 Kg/cm <sup>2</sup>	84	420
85	135 Kg/cm <sup>2</sup>	85	420
86	135 Kg/cm <sup>2</sup>	86	420
87	135 Kg/cm <sup>2</sup>	87	420
88	135 Kg/cm <sup>2</sup>	88	420
89	135 Kg/cm <sup>2</sup>	89	420
90	135 Kg/cm <sup>2</sup>	90	420
91	135 Kg/cm <sup>2</sup>	91	420
92	135 Kg/cm <sup>2</sup>	92	420
93	135 Kg/cm <sup>2</sup>	93	420
94	135 Kg/cm <sup>2</sup>	94	420
95	135 Kg/cm <sup>2</sup>	95	420
96	135 Kg/cm <sup>2</sup>	96	420
97	135 Kg/cm <sup>2</sup>	97	420
98	135 Kg/cm <sup>2</sup>	98	420
99	135 Kg/cm <sup>2</sup>	99	420
100	135 Kg/cm <sup>2</sup>	100	420

NOTA: COEFICIENTE DE DUCTILIDAD AL SISMO  $\mu=2$ .

DATOS DE LA LOSA

CARGAS DE LOSA

RECURSIVOS NOMINALES	<ul style="list-style-type: none"> <li>1 Superior 15cm</li> <li>2 Inferior 15cm</li> <li>3 Superior 15cm</li> <li>4 Inferior 15cm</li> <li>5 Superior 15cm</li> <li>6 Inferior 15cm</li> <li>7 Superior 15cm</li> <li>8 Inferior 15cm</li> <li>9 Superior 15cm</li> <li>10 Inferior 15cm</li> </ul>
SECCION TIPO LOSA	<p>ARM. LOSA</p> <p># SUPERIOR: 1R10/15 CM.</p> <p># INFERIOR: 1R10/15 CM.</p>

RECURSIVOS NOMINALES	
1 Superior 15cm	7 Superior 15cm
2 Inferior 15cm	8 Inferior 15cm
3 Superior 15cm	9 Superior 15cm
4 Inferior 15cm	10 Inferior 15cm
5 Superior 15cm	11 Superior 15cm
6 Inferior 15cm	12 Inferior 15cm
7 Superior 15cm	13 Superior 15cm
8 Inferior 15cm	14 Inferior 15cm
9 Superior 15cm	15 Superior 15cm
10 Inferior 15cm	16 Inferior 15cm
11 Superior 15cm	17 Superior 15cm
12 Inferior 15cm	18 Inferior 15cm
13 Superior 15cm	19 Superior 15cm
14 Inferior 15cm	20 Inferior 15cm
15 Superior 15cm	21 Superior 15cm
16 Inferior 15cm	22 Inferior 15cm
17 Superior 15cm	23 Superior 15cm
18 Inferior 15cm	24 Inferior 15cm

SOLAPES EN LOSAS	
SECCION TIPO SOLAPA	<p>ARM. SUPERIOR</p> <p>ARM. INFERIOR</p>
LONGITUD DE SOLAPES SOBRE COLUMNAS	<p>ARM. LA: 80</p> <p>ARM. LB: 350</p> <p>ARM. LC: 450</p> <p>ARM. LD: 500</p> <p>ARM. LE: 500</p> <p>ARM. LF: 500</p> <p>ARM. LG: 500</p> <p>ARM. LH: 500</p> <p>ARM. LI: 500</p> <p>ARM. LJ: 500</p> <p>ARM. LK: 500</p> <p>ARM. LL: 500</p> <p>ARM. LM: 500</p> <p>ARM. LN: 500</p> <p>ARM. LO: 500</p> <p>ARM. LP: 500</p> <p>ARM. LQ: 500</p> <p>ARM. LR: 500</p> <p>ARM. LS: 500</p> <p>ARM. LT: 500</p> <p>ARM. LU: 500</p> <p>ARM. LV: 500</p> <p>ARM. LW: 500</p> <p>ARM. LX: 500</p> <p>ARM. LY: 500</p> <p>ARM. LZ: 500</p>

REFUERZOS DE CRUCETAS SOBRE PILARES Y PANTALLAS	
PIERRES EN CRUCETAS	<p>ARM. SUPERIOR</p> <p>ARM. INFERIOR</p>
PIERRES EN PANTALLAS	<p>ARM. SUPERIOR</p> <p>ARM. INFERIOR</p>
PIERRES EN CRUCETAS Y PANTALLAS	<p>ARM. SUPERIOR</p> <p>ARM. INFERIOR</p>

ARMADURA COMPLEMENTARIA EN LOSAS	
ARMADURA COMPLEMENTARIA EN LOSAS	<p>ARM. SUPERIOR</p> <p>ARM. INFERIOR</p>
Z DE BORDE	<p>ARM. SUPERIOR</p> <p>ARM. INFERIOR</p>
NERVIO	<p>ARM. SUPERIOR</p> <p>ARM. INFERIOR</p>
DETALLE LINDA Z CON CRUCETA	<p>ARM. SUPERIOR</p> <p>ARM. INFERIOR</p>

APARQUELERA / APARCAMIENTO

Homologación Armadura Losa, Bata Chica / Armado Losa, Plana Baja

Elaborado por:

Escala: 1:100

Fecha: 2017 JUNIO 2014

**E 6.0**