

MARTXAN DIRA BABESEKO ETXEBIZITZA TASATUAK ELIZBURUN

•ELIZBURU sektorearen ibilbidea

- 2007ko arauetan dago
- 2008 an plan partziala, eremua definitzen da
- 2009an urbanizaizo proiektua onartzen da PAUa
- 2012ko uztailean Elizburu faseka egiteko aldaketa onartzen da
 - * Urbanizaioan irisgarritasuna bermatu
 - * Errementeria plazako egokipena
 - * Tasatuen partzela urbanizatua
- 1. Fasea hasten da

MARTXAN DIRA BABESEKO ETXEBIZITZA TASATUAK ELIZBURUN

• **2014ko Urriaren 30eko udal plenoan onartu zen**

• **DEBAKO UDAL ETXEBIZITZA TASATUEN UDAL ORDENANTZA**

- Udal etxebizitza tasatuen baldintzak
- Onuradunen baldintzak
- Legearen araberrako beste baldintzak

• **2014ko Abenduaren 4an udal partzela lehiaketara ateratzea onartu zen**

• Oinarrizko proiektuak 30 etxebizitza ditu

• 1 gelako 6 unitate, gutxi gorabehera batez beste 45m²-koak

• 2 gelako 8 unitate, gutxi gorabehera batez beste 57m²-koak

• 3 gelako 14 unitate, gutxi gorabehera batez beste 75m²-koak

• Pertsona ezinduentzat egokitutako 2 gelako 2 unitate, gutxi gorabehera batez beste 73m²-koak

MARTXAN DIRA BABESEKO ETXEBIZITZA TASATUAK ELIZBURUN

• LEHIAKETAREN BALDINTZAK

- Etxebizitzen prezioa finkatua

• 1 gelako etxebizitzaren + garajea eta trastelekua = **+ -112.600€ +BEZ**

• 2 gelako etxebizitzaren + garajea eta trastelekua = **+ -138.300€+ BEZ**

• 3 gelako etxebizitzaren + garajea eta trastelekua = **+ - 171.900€ +BEZ**

• Pertsona ezinduentzat egokitutako 2 gelako + garajea eta trastelekua = **+ - 167.300€ +BEZ**

• Udaletxearen lurzoruaren prezio minimoa 804.903€tan finkatu da. Prezio honen hobekuntzagatik gehieneko puntuazioa **70 puntu**.

• Eraikitzeko epea, esleipenetik 24 hilabetera. Gehieneko puntuazioa epeen murrizketan, **20 puntu**.

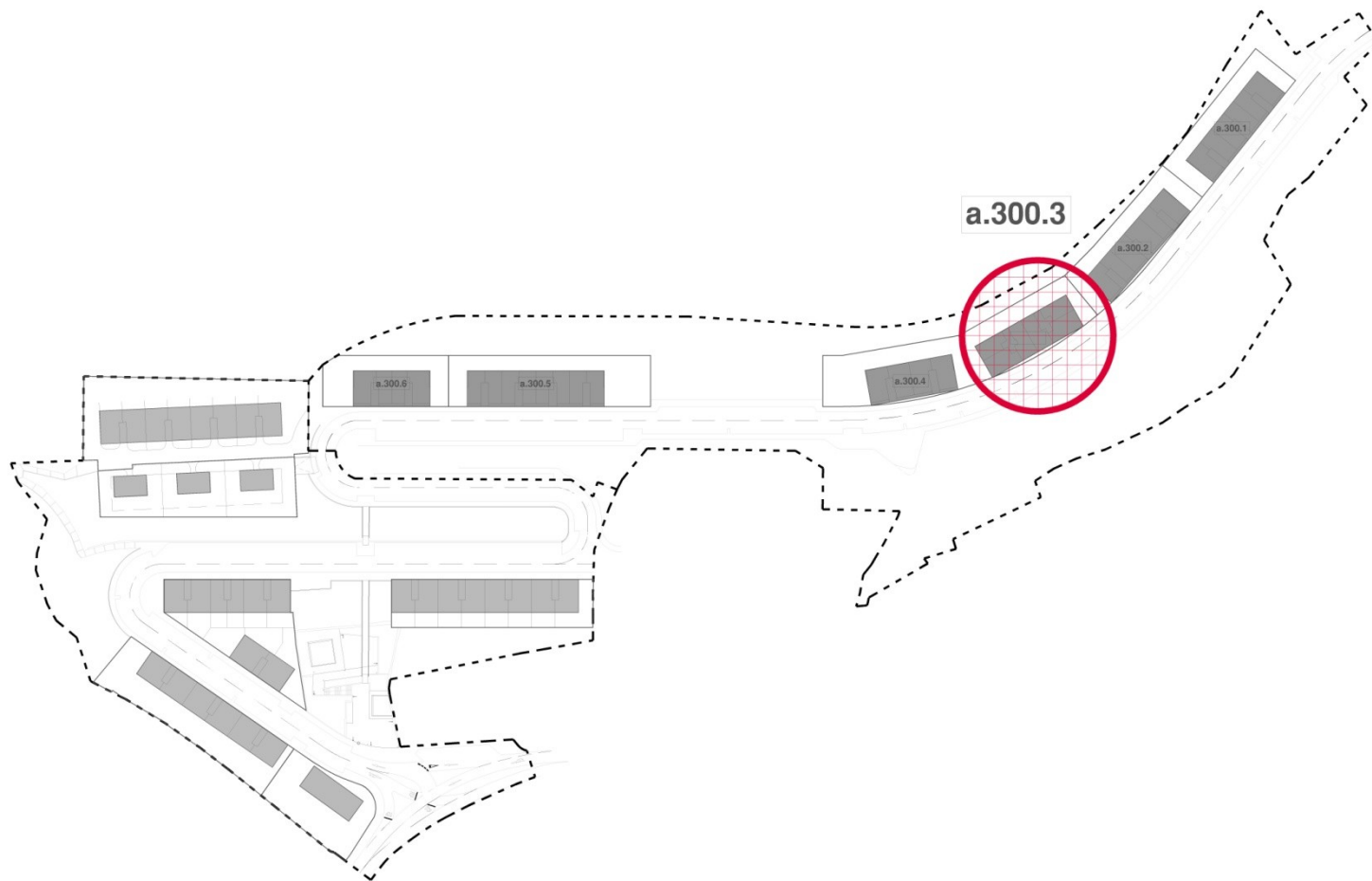
• Eraikuntzan egin daitezkeen hobekuntzengatik, gehieneko puntuazioa **10 puntu**.

MARTXAN DIRA BABESEKO ETXEBIZITZA TASATUAK ELIZBURUN

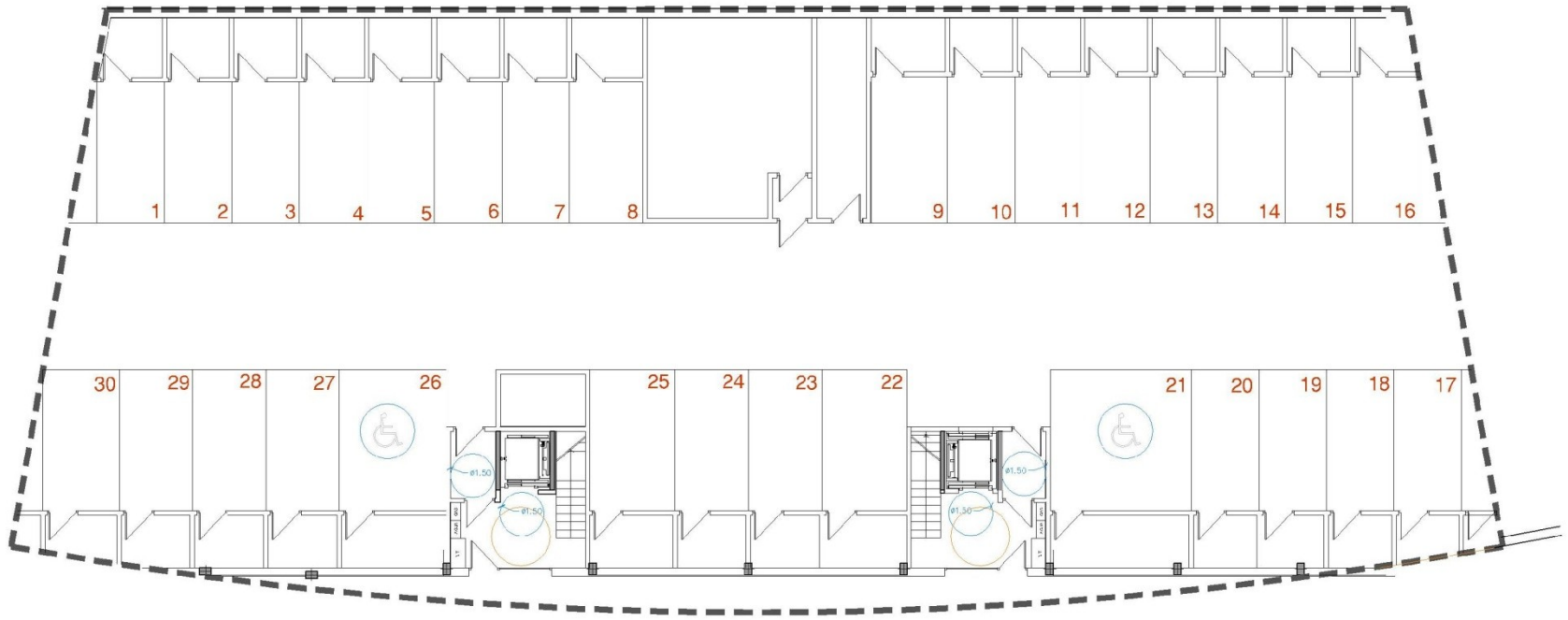
• AURRERA BEGIRAKO URRATSAEN AURREIKUSPENA

- Lurzoruaren esleipen lehiaketa martxan, udalak 2015 urte hasieran adjudikazioa.
- Pleguetan, gauzatze proiektuaren eta obraren hasiera, 6 hilabeteko epean finkatzen da.
- Behin lurzoria esleituta, otsailean/martxoan etxebizitzak erosteko interesdunentzat oinarrizko baldintzen deialdi espezifikoa argitaratuko da----- ZERRENDAK OSATU

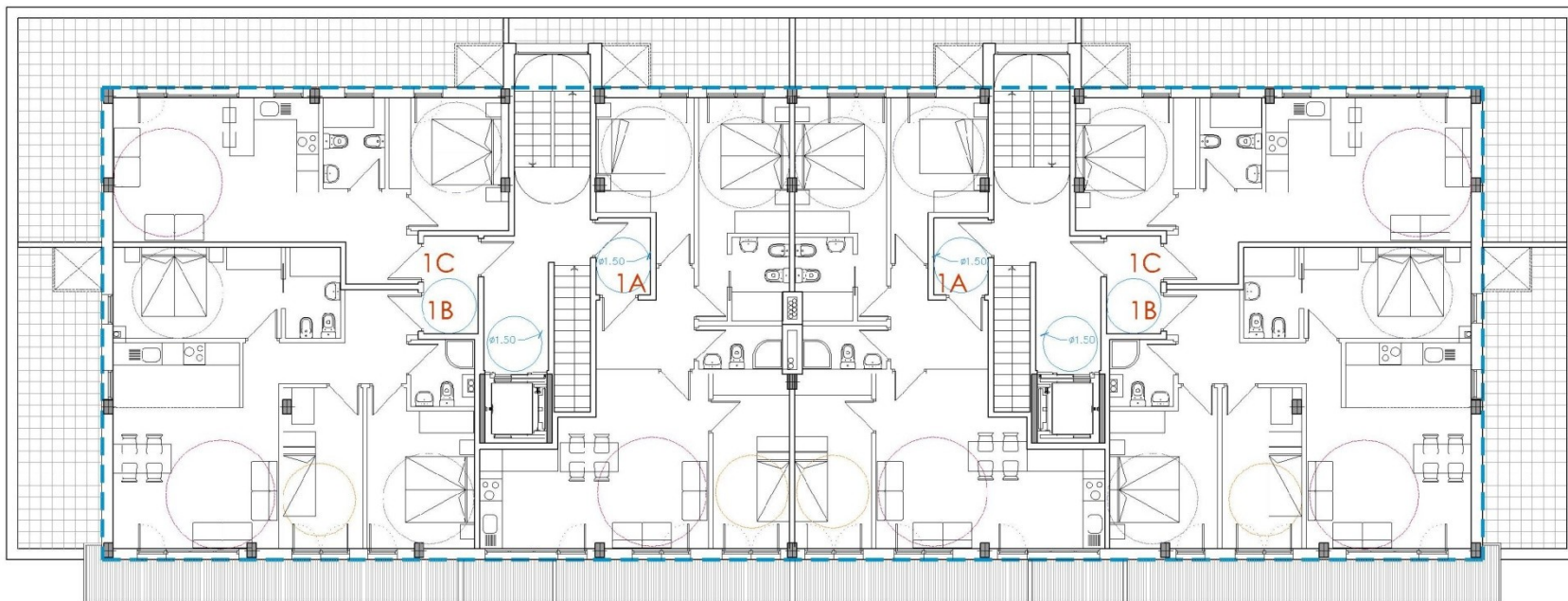
- Ondorengo epeetan burutuko diren urratsen berri xehetasun guztiekin helaraziko dizuegu.**



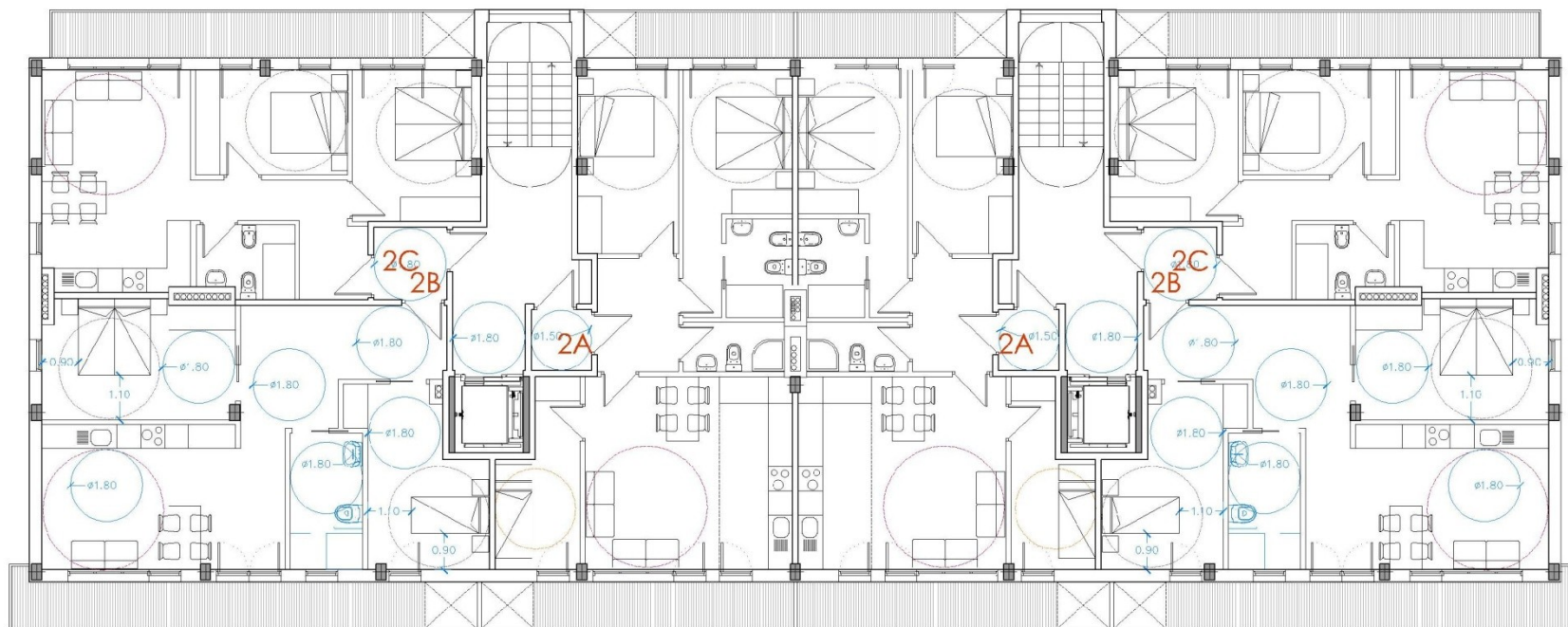
Elizburu sektorea, a.300.3 partzela



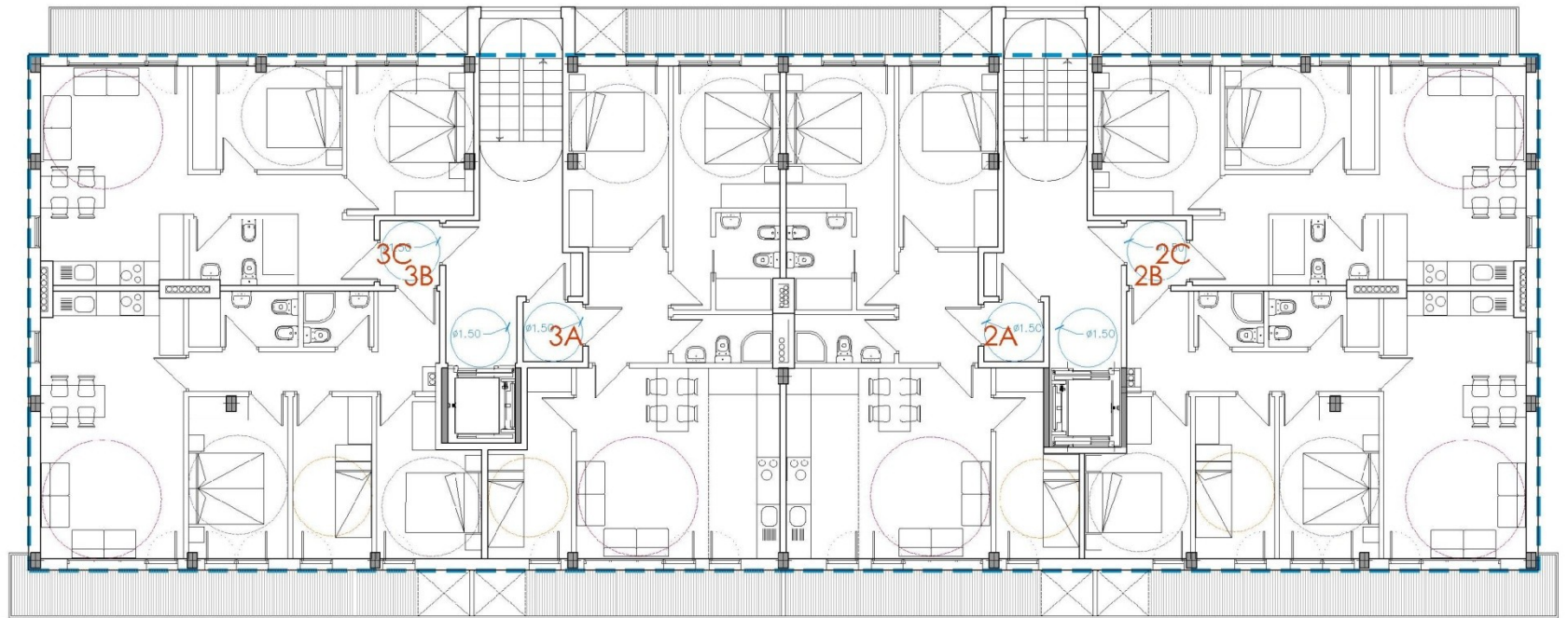
Kale oina: 30 garaje plaza, trastelekuak eta instalakuntza geiak



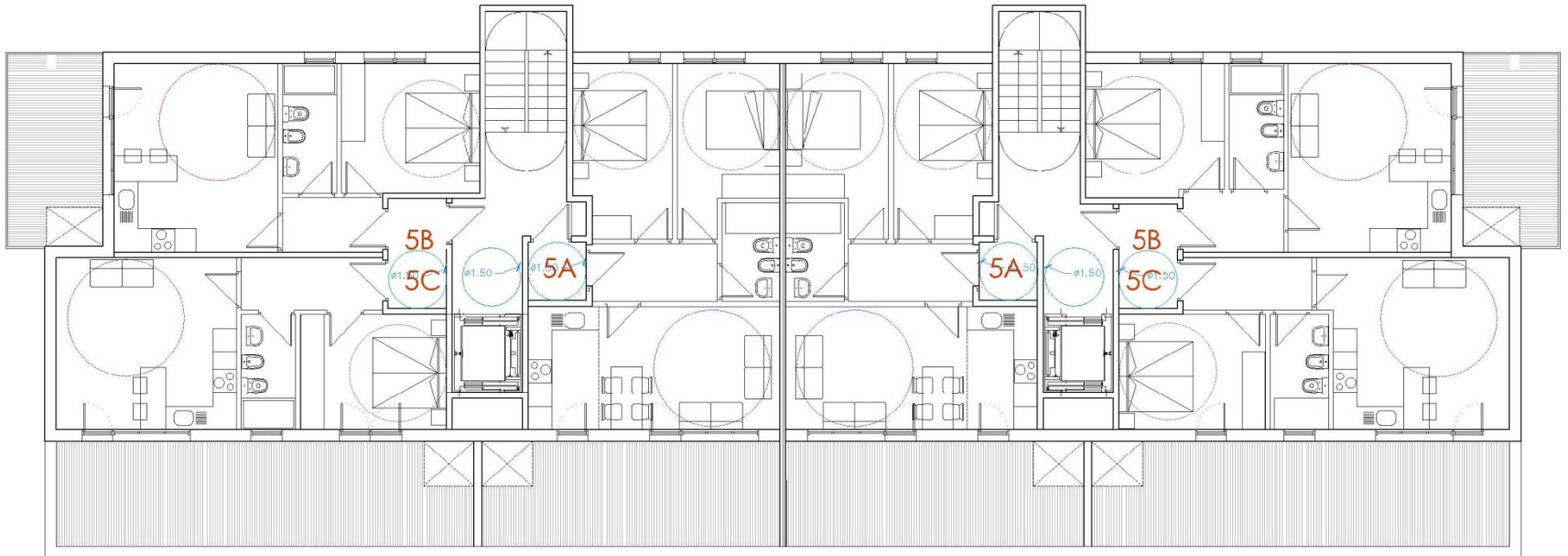
1 oina, 6 etxebizitza



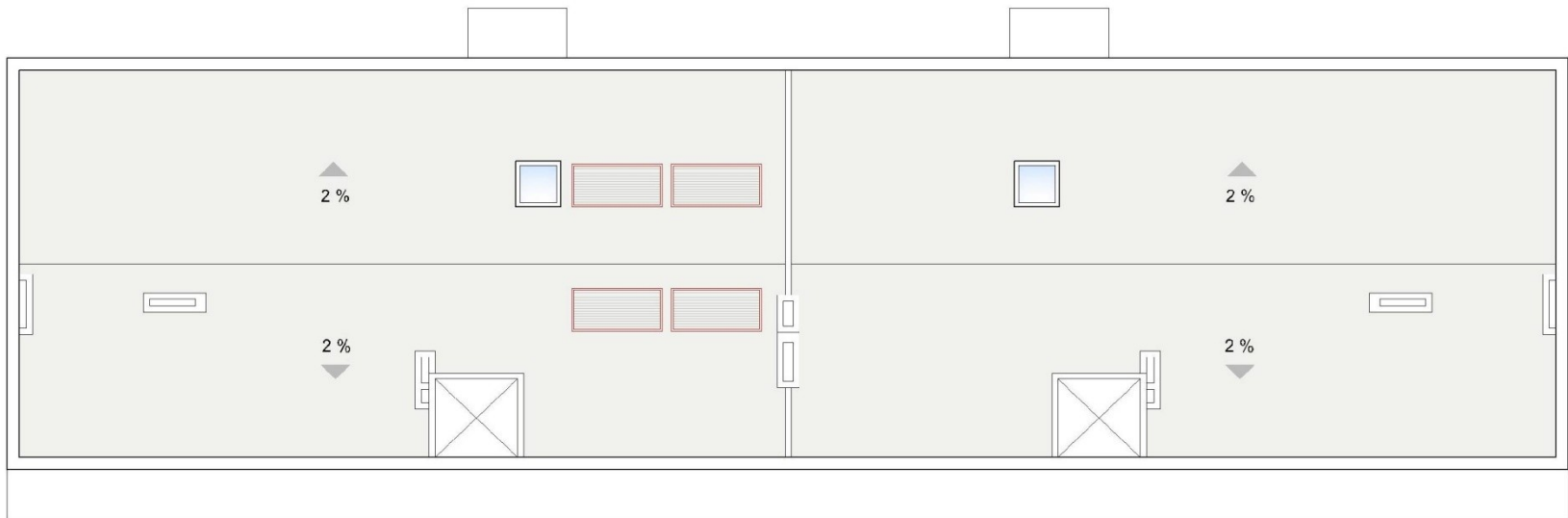
4. Oina, o etxebizitza (ezinduentzat egokitutako 4)

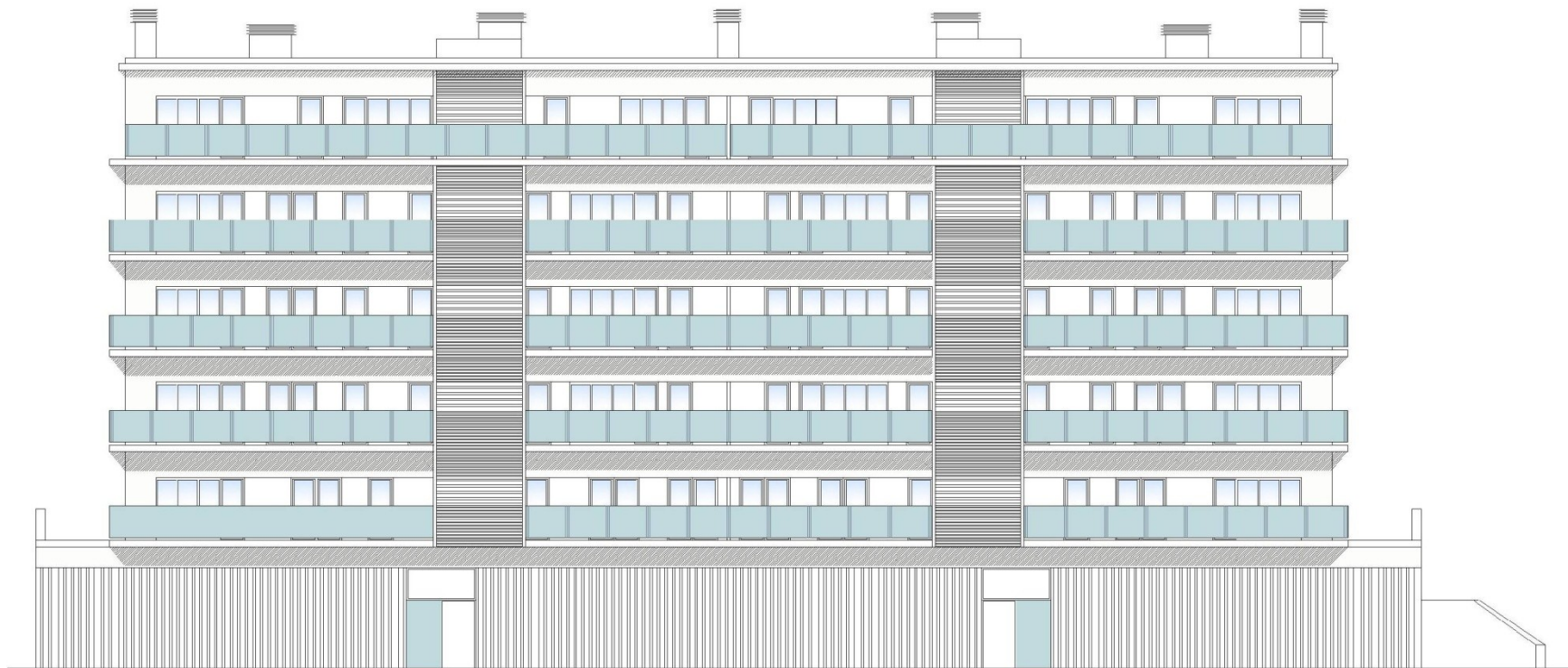


3. eta 4. oina, 6 etxebizitza oin bakoitzean



5. Oina, o elxerizilza

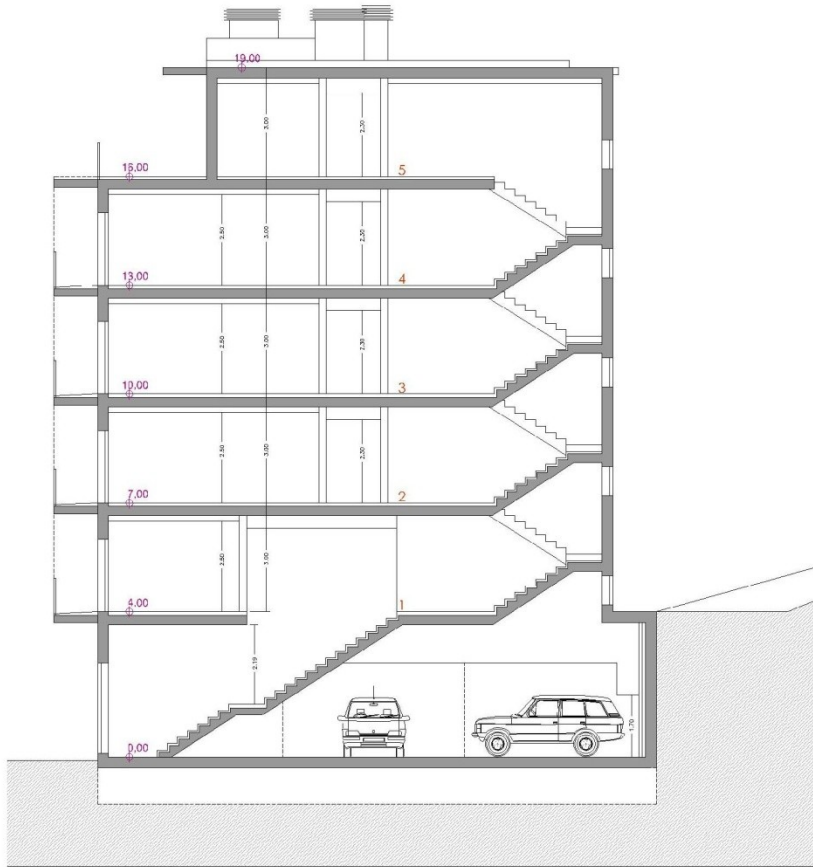




altxaera nagusia



atzekalde altxaera



sezkoa eta aldeko altxaera













