

# ONGI ETORRI!

Ezagutu Gipuzkoako eta Euskadiko txoririk erakargarrienak Debarrenan mendi-ibilbideak eginez. Leku eder eta ezkutuetara iristeko eta landa- eta kultura-turismoa bultzatzeko modu ezin hobea da.

Kostaldeko itsaslabar ikusgarrietatik, artadi-basotatik edo ezkutuko haranetatik iragortzen diren ibilbideak eskaintzen dizkizu Debarrenak. Gainera, ibilbideek zaituzan maila eta gai desberdinak dituzte.

Descubre los rincones más sugerentes de Gipuzkoa y Euskadi haciendo senderismo en Debarrena. Una forma inmejorable para llegar a bellos y recónditos lugares y practicar turismo rural y cultural.

Debarrena te ofrece una variada oferta de senderos de diversa dificultad y temática que transcurren por impresionantes acantilados costeros, bosques de encinares o valles recónditos.

IBILBIDEAK  
ITINERARIOS

DEBA  
BARRENA

Ibilbidea errazago aukeratzeko, bide bakoitza identifikatu dugu, mendialdetik edo kostaldetik iragortzen den eta interes geologikoa edo kulturala duen kontuan hartuta.

Para facilitar la elección de sendero hemos identificado cada itinerario según discurre por zona de montaña o de costa y dependiendo de si tiene interés geológico o cultural.

Mendi  
ingurunea  
Zona de  
montaña

Interes  
kulturala  
Interés  
cultural

Kostaldea  
Costa

Interes geologikoa  
Interés geológico

FAMILIAN EGITEKO  
IBILBIDEAK  
RUTAS FAMILIARES

TXANGOAK  
EXCURSIONES

IBILBIDE  
LUZEAK  
TRAVESÍAS

SAKONETAKO LABARRAK  
ACANTILADOS DE SAKONETA



Sakoneta eta Mendata gunea bisitatzeko kala bakarkak, hain zuzenak labarrak, ur-jauzietan isurtzen diren errekek eta Europako mareaireteko zabalgune handien arteko bat ezagutu ditugu.

ELORRIAGAKO BEGIATOKIA  
MIRADOR DE ELORRIAGA



Elorriagako ibilbide zirkulara biotopo landa paisaiatik iragortzen da eta kostalde guztiko balkoi zabal eta ikusgarrietako batera hurbiltzen gaitu. Baratzazarreko begiratokia.

SENDERO TALAIA IBILBIDEA  
DEBA - SATURRARAN



Deba eta Mutriku Saturrarán hondartzarekin lotzen dituen GR-121-aren etapa da. Ibilbidea euskal kostaldearen ikuspegi paregabeaz gozatzeko aukera ezin hobea da.

FLYSCHAREN IBILBIDEA  
RUTA DEL FLYSCH



Deba eta Zumaia arteko ibilbide hau Gipuzkoari bira ematen dion GR-121-aren etapa da. Biotopo babestua den eta Geoparkaren barruan dagoen kostaldetik doa.

SENDERO MENDIBAI IBILBIDEA  
KALAMUA-IRUKURUTZETA



Ibilbide hau Elgoibar eta Hondarribia elkartzen dituen bidezierraren hasiera da. Kalamuan GR-121 ibilbidearekin elkartu eta gero, Karakate eta Irukutzetara iragortzen da.

MUTRIKUKO BIRA  
VUELTA A MUTRIKU



Mutrikuko herria hasi eta amaitzen den ibilbide honetan bertako hiru tontorretara gerturatuko gara: Arno (601m), Jangoikomendi (528m) eta Tontorramendi (386m).

FLYSCH BELTZA  
FLYSCH NEGRO



Flysch Beltzaren bitartez, 100 milioi urteko bidaiara egingo dugu iraganera. Bizkaiko golkoa zabaldu zen hasierako garaietara, eta garai hartako itsaspeko paisaia zozoragarria irudikatuko digugu.

CASACAMPOKO PADURAK  
MARISMAS DE CASACAMPO



Debako erdigunetik oso hurbil dago ibilbide zirkular hau. Debako ibaia bi aldez zeharkatzen du, Artzabalgo hezegunerako bidean.

KALAMUA AZPIKO ERMITAK  
ERMITAS BAJO EL KALAMUA



Kalamua mendia ermitak eta ermitak hegalean dauden baserriak eta ermitak ibilbide zirkulara da. Baitalaren ikuspegi ederak eskaintzen ditu, Arrateko Santutegiaren, Idortorbeko elizaren eta beste batzuen ondorio pasatuz.

SALLOBENTEN SEKRETUAK  
LOS SECRETOS DE SALLOBENTE



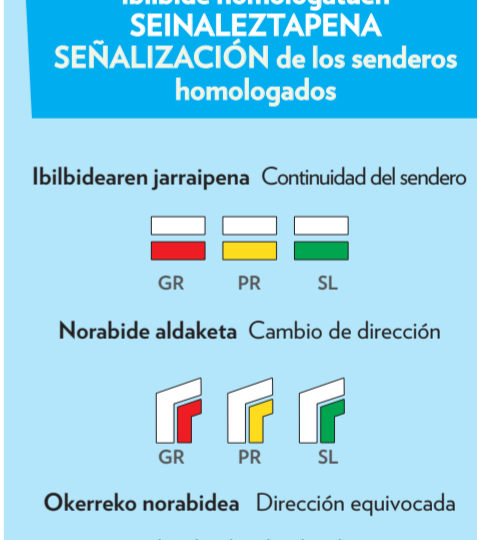
Ibilbide eroso honen bitartez, Elgoibarren baserri giroari ondo ezagutu ahal izango dugugu. Sallobente-Ermuaran eta Azkue.

BIZKAR IBILBIDEA  
SENDERO BIZKAR



Mutrikuetik Arantzazura doan mendiko ibilbide hau Gipuzkoaren eta Bizkaia arteko mugatik doa: Kantauri itsasoa Aizkorri-Arazko Natur Parkearekin lotzen du.

ibilbide homologatu  
SEINALEZTAPENA  
SEÑALIZACIÓN de los senderos homologados



DEBA ETA ZEZENAK  
DEBA Y LOS TOROS



Ibilbide honetan, Arriola herria zezenek egiten zuten bidea eta Euskal Autonomia Erkidegoan berezko burdin marka duen ganadutegi bakarra ezagutu ditugu.

SANTA KATALINAKO TALAIA  
ATALAYA DE SANTA KATALINA



Santa Katalina talaia natural zozoragarria eta begiratoki paregabea da. Kostaldeko paisaia zozoragarriek Geoparkaren barnealdeko paisaia karkostorekin bat egiten dute bertan.

DOLMENEN IBILBIDEA  
RUTA DE LOS DOLMENES



Dolmenen ibilbidearen bide-zati honek Elosua-Plazentzia estazio megalitikoko truharriak ezagutzeko eta ikuspegi ederrez gozatzeko aukera emango digu.

ERMUA - MALLABIA



Ermutik hasi eta Mallabiraino iristen den ibilbide zirkulara, baserri eta baso artsan eta Errekaldeko aisia gunetik ere iragortzen dena, non giro ona den, bainu bat hartu daitekeen.

HISTORIAURREKO BAILARA - EL VALLE DE LA PREHISTORIA



Aire zabaleko museoan ezagutu ditugu bailaran aurkitutako aztarna arkeologiko garrantzitsuek eta gure geografian klima-aldaketak utzi dizkizun aztarnak.

MUTRIKU ETA DEBA ARTEKO ITSASERTZEKO PASEALEKUA  
PASEO LITORAL ENTRE MUTRIKU Y DEBA



Mutriku eta Debako erdigunaren artean dagoen pasealeku atsegin honek bi herriak ezagutu eta flysch ikusteko aukera paregabea ematen digu begiratoki ezin hobea.

OLATZEKO GEO-IBILBIDEA  
GEO-RUTA DE OLATZ



Euskal Kostaldeko UNESCO Geoparkaren kokatuta dagoen zailtasun gutxi ibilbidea da. Eredua geologikoa oso berezia zeharkatzen du, polje izenekoa (kareharriaren higaduraren ondorioz sortzen den haran itxia).

Ezagutu gure Wikiloc-eko kontua! ¿Conoce nuestra cuenta de Wikiloc!

debarrenaturismo.com

www.debarrenaturismo.com

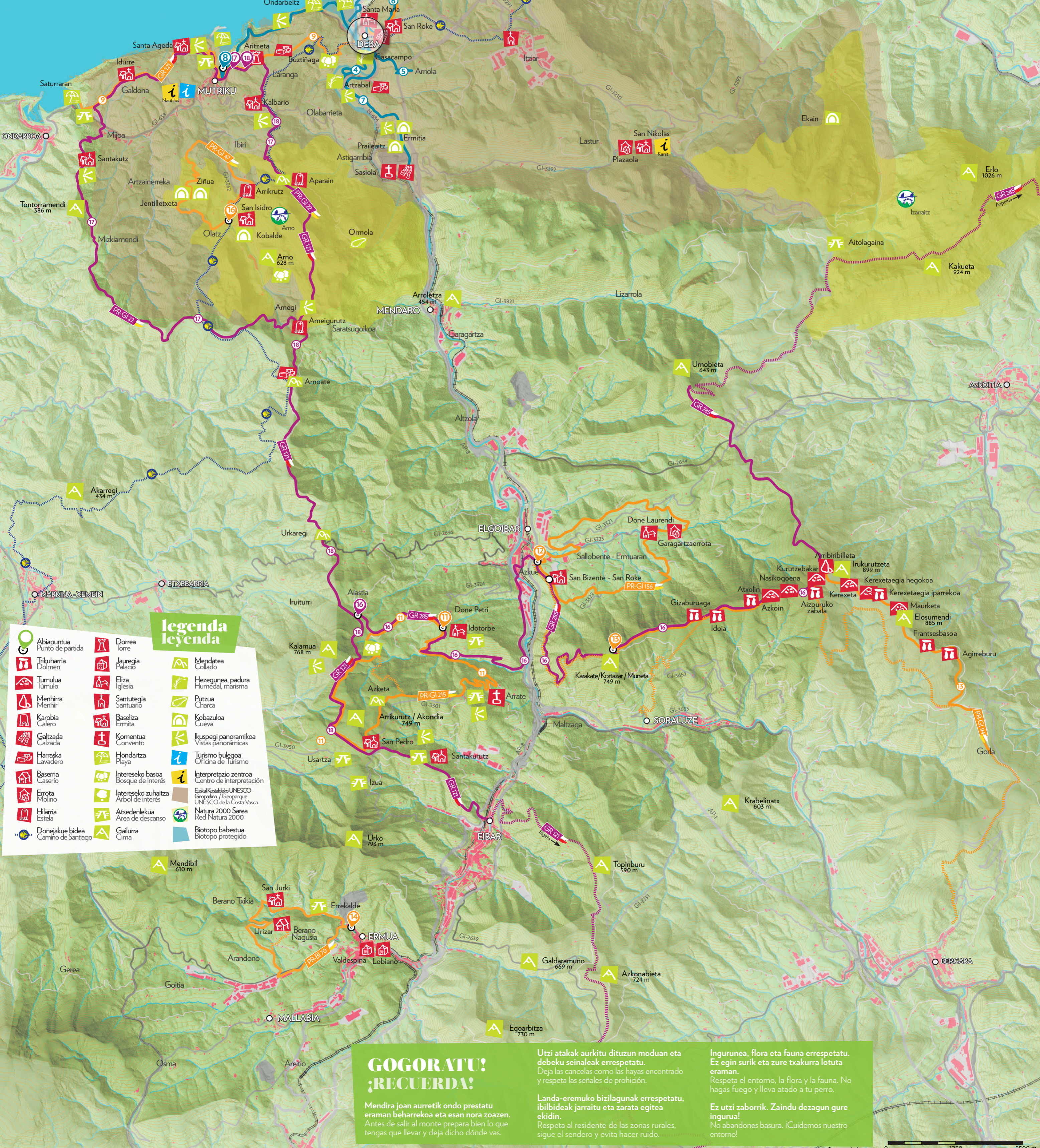
COMO LLEGAR

- 1 Sakonetako labarrak  
Acanitidos de Sakoneta
- 2 Elorriagako begiratokia  
Mirador de Elorriaga
- 3 Flysch beltza  
Flysch negro
- 4 Casacampoko padurak  
Marismas de Casacampo
- 5 Deba eta zezenak  
Deba y los toros
- 6 Santa Katalinako Talaia  
Atalaya de Santa Katalina
- 7 Historiaurreko bailara  
El valle de la prehistoria
- 8 Mutriku eta Deba arteko itsasertzeko pasealekua  
Paseo litoral entre Mutriku y Deba
- 9 Talaia ibilbidea  
Sendero Talaia
- 10 Flyscharen ibilbidea  
Ruta del flysch
- 11 Kalamua azpiko ermitak  
Ermitas bajo el Kalamua
- 12 Sallobenteko sekretuak  
Los secretos de Sallobente
- 13 Dolmenen ibilbidea  
Ruta de los Dolmenes
- 14 Ermua - Mallabia
- 15 Olatzeko Geo-ibilbidea  
Geo-Ruta de Olatz
- 16 Mendibai ibilbidea  
Kalamua-Irukutzeta
- 17 Mutriku bira  
Vuelta a Mutriku
- 18 Bizkar ibilbidea  
Sendero Bizkar

## IBILBIDEAK ITINERARIOS

ibilbide homologatuen SEINALEZTAPENA  
SEÑALIZACIÓN de los senderos homologados

<b>Ibilbidearen jarraipena</b> Continuidad del sendero	<b>Norabide aldaketa</b> Cambio de dirección	<b>Okerreko norabidea</b> Dirección equivocada
GR PR SL	GR PR SL	GR PR SL



## legenda leyenda

- |                                       |   |  |
|---------------------------------------|---|--|
| Abiapuntua<br>Punto de partida        | Dorrea<br>Torre                         | Mendatea<br>Collado  |
| Trikuharia<br>Dolmen                  | Jauregia<br>Palacio                     | Hezegunea, padura<br>Humedal, marisma                                      |
| Tumulua<br>Túmulo                     | Eliza<br>Iglesia                        | Putzua<br>Charca   |
| Menhirra<br>Menhir                    | Santutegia<br>Santuario                 | Kobazuloa<br>Cueva   |
| Karobia<br>Calero                     | Baseliza<br>Ermita                      | Ikuspegi panoramikoak<br>Vistas panorámicas                                |
| Galtzada<br>Calzada                   | Komentua<br>Convento                    | Turismo bulegoa<br>Oficina de Turismo                                      |
| Harraska<br>Lavadero                  | Hondartza<br>Playa                      | Interpretazio zentroa<br>Centro de interpretación                          |
| Baseria<br>Caserio                    | Intereseko basoa<br>Bosque de interés   | Eskal Kostaldeko UNESCO<br>Geopark / Geoparque<br>UNESCO de la Costa Vasca |
| Errota<br>Molino                      | Intereseko zuhaitza<br>Árbol de interés | Natura 2000 Sarea<br>Red Natura 2000                                       |
| Hilaria<br>Estela                     | Atsedenekua<br>Área de descanso         | Biotopo babestua<br>Biotopo protegido                                      |
| Donejakue bidea<br>Camino de Santiago | Gailura<br>Cima                         |  |

## GOGORATU! RECUERDA!

Mendira joan aurretik ondo prestatu eraman beharrekoa eta esan nora zoazen. Antes de salir al monte prepara bien lo que tengas que llevar y deja dicho dónde vas.

Utzi atakak aurkitu dituzun moduan eta debeku seinaleak errespetatu. Deja las cancelas como las hayas encontrado y respeta las señales de prohibición.

Landa-eremuko bizilagunak errespetatu, ibilbideak jarraitu eta zarata egitea ekidin. Respeta al residente de las zonas rurales, sigue el sendero y evita hacer ruido.

Ingurunea, flora eta fauna errespetatu. Ez egin surik eta zure txakurra lotuta eraman. Respeta el entorno, la flora y la fauna. No hagas fuego y lleva atado a tu perro.

Ez utzi zaborrik. Zaindu dezagun gure ingurua! No abandones basura. ¡Cuidemos nuestro entorno!