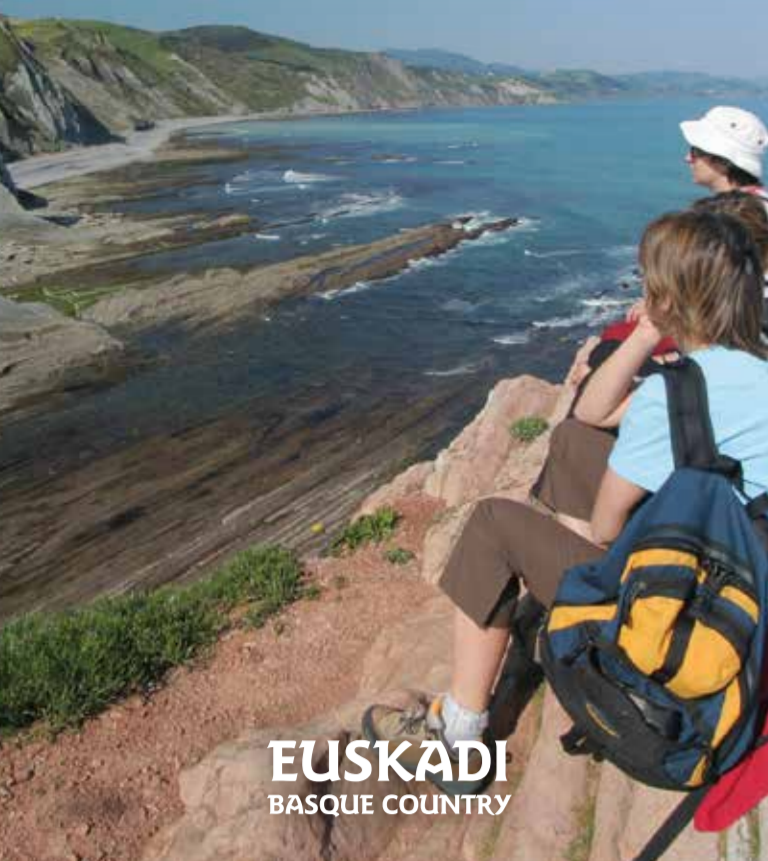


# GEOPARKEA

EUSKAL KOSTALDEA  
COSTA VASCA



EUSKADI  
BASQUE COUNTRY



IKURRAK	SIMBOLOGÍA
<b>BALIABIDE TURISTIKOAK</b>	<b>RECURSOS TURÍSTICOS</b>
Jolaserako parkea	Área recreativa
Panela / Behatoki panoramiko	Panel / Mirador panorámico
Turismo-bulegoa	Oficina de turismo
Museoa	Museo
Monumentuen interesa	Interés monumental
Kiriol portua	Puerto deportivo
Hondartza	Playa
Intereseko eremu naturalak	Espacios naturales de interés
<b>IBILIDE TEMATIKOAK</b>	<b>RUTAS TEMÁTICAS</b>
SL-Gi 5001. Algorri	1,5 km / 40'
SL-Gi 5002. Elorriaga	2 km / 45'
PR-Gi 5001. Sakoneta	4,8 km / 2h 15'
PR-Gi 47. Olatz	6,5 km / 2h
Lapari (Deba)	1,9 km / 30'
GR 121. Talaiia ibilbidea	GR 121. Sendero Talaiia
Donejakue bidea	Camino de Santiago
Itsas-ibilbidea balupan	Recorrido marítimo en barco

## Geoparkea

Euskal Kostaldean - Costa Vasca

Euskal Kostaldeko UNESCOren Munduko Geoparkea Zumaia, Deba eta Mutrikuo udalerriak estaltzen ditu eta Kantauri itsasoaren eta Euskal mendien artean dago kokatuta. 2010az geroztik, Europako eta Munduko Geoparkeen Sareko kide da.

Geologia da paisaia honetako egiazko protagonista, Lurrunen historiko pasarte zirrargariaren gordezten baitu. Geoparkeko 13 kilometroko itsaslabarrek haitz-guzuzko osatutako formazio ikusgarriak gordetzen dituzte, Flysch zernek. Entziklopedia baten antzera, Lurrunen historian 60 mila urte baino gehiago irakur daitezke bertan. Bistariak itsaslabarretan oinez ibil daitezke edota itsasontzian ibilaki ederra egin, denboran zehar bidaiatzeaz gainera hainbat aurkikuntza egituko, esaterako, guruzta horien artean dinosauroen desagereparenekin zuzenean lotutako lerro beltz eta mehe bat ikusi ahal izango duzue.

Kostaldetik barruadiera joanda, Karstaren mundua aurkituko duzue. Bertan, Europako herri zaharrenetakoaren kultura eta ohiak ezagutu ahal izango dituzue. Han-hemenka dauden kobazuloetako asko gure abasorki urunen bidezko izan ziren, eta ederki gorde dituzte gaurdino, haien jardunaren eta kezka kulturalen hainakia aztarna.

Euskal Kostaldeko Geoparkeak ilurratu egingo zaitu. Hemen denbora, lurrak, bizitzia eta gure espazio propioa dira protagonista.

**Deskubritu ezazu!**

El Geoparque Mundial UNESCO de la Costa Vasca es un pequeño territorio encantado entre el mar Cantábrico y las montañas vascas, conformado por los municipios de Zumaia, Deba y Mutriku. Desde 2010 es miembro de la Red Europea y Global de Geoparques.

La Geología es la verdadera protagonista de un paisaje que guarda algunos de los episodios más impresionantes de la historia reciente de la Tierra. Los 13 kilómetros de acantilados del Geoparque guardan una espectacular formación de capas de roca llamadas Flysch que, a modo de una gran enciclopedia, nos muestran más de 60 millones de años de la historia de la Tierra. Puedes caminar por estos acantilados o realizar una excursión en barco y viajar en el tiempo para descubrir, entre otros, la fina capa de color negro que evidencia el impacto de un gran asteroide y la gran extinción de los dinosaurios.

En el interior del territorio hallamos el mundo del Karst, donde el tiempo parece haberse detenido para siempre. Aquí podrás disfrutar de las raíces de uno de los pueblos más antiguos de Europa. Muchas de las cuevas de estas montañas fueron ocupadas por nuestros antepasados más jóvenes, que dejaron en ellas vestigios de su actividad y sus inquietudes culturales.

El Geoparque de la Costa Vasca es una lección que no deja indiferente. Aquí el tiempo, la Tierra, la vida y nuestra propia especie son los protagonistas.

**¡Descúbrela!**

[www.geoparkea.com](http://www.geoparkea.com)  
[www.euskaditurnismo.es](http://www.euskaditurnismo.es)

## INTERES OROKORREKO GUNEAK ZONAS DE INTERES GENERAL



### Zumaia

Xarma handiko kostaldeko herri bat  
Villa costera con mucho encanto

Pasieren ibatzeko leku ederrak ditu kostaldeko herri zoragarri honek, dela alde zaharrean kaliza San Pedro, o bien pasar por sus espacios naturales, como las dunas y la playa de Santiago, aprovechando para visitar el Espacio Cultural Ignacio Zuloaga. Desde la punta de Algorri, la ermita de San Telmo o la Playa de Itzurun podremos disfrutar del increíble paisaje que ofrecen los imponentes acantilados del Flysch y las impresionantes puestas de sol. La visita al Centro de Interpretación Algorri nos permitirá conocer en profundidad todo este patrimonio natural y geológico de una forma didáctica y amena.

### Itzurun-Algorri

Geoparkeko santutegi geologikoa  
El santuario geológico del Geoparque

Flyschak Zumaiake Itzurun hondartzan du garrantzirik handiena. Fenomeno geologiko ikusgarri horren geroztik, duela milaka urte bertikalki jarriak, dinosauroak desagertu zireneko garaia ulertzeko balio izan zuten, eta garur egun ere, oraindik, mundu osoko geologo askok eta askok jotzen dute liburu natural handi horretara erantzun bila, gure planetaren jokarria ulerti nahian. Zuk ere ezagutu nahi? Egin esazu Algorri ibilbide geologikoa, zoz Interpretazio Zentroa ikustera, edo gozatu itsasontzi egitoko itiera geologiko antolatuen batean: eta, batez ere, ez galdu hondartzatik eguzkia sartzen ikusteko aukera.

El flysch adquiere su mayor relevancia en la playa de Itzurun de Zumaia. Las capas verticalizadas de este espectacular fenómeno geológico sirvieron para comprender la extinción de los dinosaurios, y hoy, todavía, son muchos los geólogos de todo el mundo que buscan en este gran libro natural respuestas al comportamiento de nuestro planeta. ¿Te apetece conocerlo? Puedes realizar la georuta Algorri, visitar el centro de interpretación y disfrutar de alguna de las salidas geológicas en barco programadas, pero sobre todo, no te pierdas un buen atardecer desde la playa.

### Urola

Dunak, padurak eta artadiak  
Grandes acantilados y campos de ensueño

Urola ibaiaren estuarioa Geoparkearen ekialdeko mugan dago, eta balio ekologiko handiko lekua da. Natura 2000 Sarean sartuta, Santiago hondartza lasai eta poliki dumerari landare-barietate handia dago, interes handiakoa. Barnualderantz, Beduako padurak claud: hegazi migrazioentzati paradisu biki eta ezkutu bat, altseden hartzeko toko bikaina. Piragastak maki ibiltzen dira inguruan, eta hainakia naturalak ere bai.

El estuario del río Urola se encuentra en el límite oriental del Geoparque y conforma un lugar de alto valor ecológico incluido en la Red Natura 2000. Las dunas de la laguna y tranquila playa de Santiago contienen una importante variedad de plantas de interés. Hacia el interior, las marismas de Bedua son un pequeño y escondido paraíso para las aves migratorias, que encuentran aquí un lugar para descansar. El entorno es frecuentado por piragistas y amantes de la naturaleza que pueden disfrutar de un sendero temático en los encinares del estuario.

### Elorriaga

Itsaslabar itzelak eta zelai zoragarriak  
Un impresionante mundo de geología

Elorriaga jaitze gauza asko ikuste da, pogo-gogoan geratuko zaigun ondozpen eder bat. Nekazaritza-tradizioko azulo biki horietan buxikoina egiten dute, eta bistak zoragarriak dira barnualderantz. Andut eta Izarrat mendak karreharrikoak parean, Geoparkearen hegoaldeko mugan biak. Behin Elorriaga joanda, menez du Baratzazarrako begiratikora gerturatzeko, flyscheko itsaslabarrek handienetara aterata dagoen zureko plataforma ikusgarri horretatik bikain ikusten baita Euskal Kostaldearen zati handi bat.

Visitar Elorriaga es visitar muchas cosas que dejarán un bonito recuerdo en nuestra memoria. Se trata de un pequeño barrio de tradición rural donde se cultiva el vino local Txakoli. Hacia el interior podremos disfrutar de amplias vistas sobre las montañas calcáreas de Andut o Izarrat, situadas en el límite sur del Geoparque. No te pierdas la visita al mirador de Baratzazarra, una espectacular plataforma de madera que se asoma a los acantilados más imponentes del flysch, y desde la cual, podemos vislumbrar una parte importante de la Costa Vasca.

### Sakoneta

Geologiako museo zirrargarria  
Un impresionante mundo de geología

Deba eta Zumaia arteko Babestutako Biotopoaren bitartean dago Sakoneta. Eta nabari da, inguru horietan, naturaren indarrak dira protagonista: Kantauri itsasoaren etengabe berrak, itsaslabarrek eron egiten dira puskarik; flysch eza harago ageri da; eta non baino zabalagoa da marerako zabalguak. Surfilaria eta ibiltari asarsten lurraldea da. Guztiz gomendagarria da Sakoneta ibilbide geologikoa edo antolatutako itiera gidatuen bat egitea, marerako zabalguak biodibertateko ikuste. Eta horretarako astirik ez baduzu, zoz Mendatigarako begiratik zoragarria ikustera.

Sakoneta se encuentra en el corazón del Biotopo Protegido Deba-Zumaia. Y se nota. Se trata de un entorno donde las fuerzas de la naturaleza toman el protagonismo, donde los acantilados pelean con el Cantábrico y se creen a pedruzcos, donde el flysch se muestra con orgullo y donde la rasa marisal es más extensa que en ningún otro lugar. Es territorio de surfistas y caminantes atrevidos. Recomendable realizar la georuta de Sakoneta o una de las salidas guiadas programadas para ver la biodiversidad de la rasa marisal. Y si no dispones de tiempo suficiente, no dejes de visitar el fantástico mirador de Mendatigara.

### Deba

Milaia urteko historia  
Una historia milenaria

Balio geologiko, natural eta kultural handiko herria da Deba, eta horregatik, nahizeta ikusi beharreneko lekutako bat. Hondartzak, bikaina, guztiz aukerakoa da sursarriatutz, berdin dio zer mila dituen. Debako itsasertz markatsuan ikusgarriak dira itsaslabarrek. Geoparkeko flysch beltz ezagunak ostuak. Herrigunean, azpimarratzea da Santa Maria parokia-ela, euskal gotikoaren altzoz zoragarria, bai erromeserik bai bistariak ikusi beharrik. Debako kaleetan pasieren, erraz irudituko digu noizko zen herria Erdi Aroan eta nolako Debako balia-portu ospetsua, oharituko gara bertako ekonomian zer-nolako garrantziaz izan zuten herriko harroberriak hainak, eta guztio egingo duzu bikiakoko giro zaharretan eta bertako gastronomian.

Deba cuenta con valores geológicos, naturales y culturales que la convierten en un punto de obligada visita. Su magnífica playa es ideal para surfistas de todos los niveles. En su abrupto litoral disfrutaremos de impresionantes acantilados formados por el conocido flysch negro del Geoparque. En su casco urbano destaca la iglesia parroquial de Santa María, joya del gótico vasco y visita obligada para peregrinos y visitantes que no la conozcan. Entre sus calles imaginaremos como fue la villa medieval y su famoso puerto ballenero, conoceremos la importancia en la economía local de la piedra de sus canteras, presente en toda la geografía vasca y disfrutaremos del ambiente del "txikiro" así como de la gastronomía local.

### Mutriku

Euskal kostaldeko altorra  
Un tesoro a descubrir en la costa vasca

Mutrikuo hirigune historikoa, Gipuzkoan ondoren gordeta dagoenatko bat eta monumentu-multzuz izendatua, gozamen hutsa da. Galtzada-haritzeko kale estuak berrera gabiltza, XV, XVI eta XVII. mendeetako dorre eta jareguzi zoragarriak ageriko zabalgu eta, oharitu gabie, portu zahararen itengo gara. Gipuzkoako antzinakoemateko bat da. Denbora luzean, besteak harparatzen aritu ziren mutrikuarrek, eta garur egun ere arantza da askoren eta askoren bizimodua. Antzina portua zegoen lekuan, baina, kiro-portu moderno bat dago gaur egun. Nautika Interpretazio Zentroa Geologiara jaitze aukera paregabea da Geoparkeko flyschik antzinakoena ondo ezagutzeko.

Penderse por las estrechas calles adoquinadas del Casco Histórico de Mutriku, uno de los mejor preservados de Gipuzkoa y declarado Conjunto Monumental, es un deleite para la vista. Caminando por ellas descubriremos bellos palacios y torres de los siglos XV, XVI y XVII. Sin darnos cuenta, descubriremos en el viejo puerto, uno de los más antiguos de Gipuzkoa. Durante años sus habitantes se dedicaron a la casa de la balena y, hoy en día, muchos continúan con la actividad pesquera. El viejo puerto se ha actualizado hoy en día con un moderno puerto deportivo. Imprescindible la visita al Centro de Interpretación geológica Nautika para conocer el flysch más antiguo del Geoparque.

### Saturrarán

Flysch beltzeko hondartza ezkutua  
La playa escondida del flysch negro

Besteak ez bezalako hondartza bat da Saturrarán. Ilargi-erdi itxurakoa, mendebaldera begira, izen bereko lurmutur batek babesten du Kantauri itsasoaren ildaretik. Flysch beltzak osatutako erliebe sendo bat da hura, kolore lila eta forma bitxiak; eta hainek dira Geoparkeko geuzurrik antzinakoarrik: duela 100 milioi urte baino gehiago sortu ziren, bertan Europako kontinentetik berzeiten eta Bizkaiko golkoa irekitzen hasi zenean. Horra gure historiarren hasiera. Nautika museoan ezusteko harigari bat dugu zain: amonite eraldioen bilduma ikusgarri bat, 30 urtean baino gehiagoan Saturrarango itsaslabarretatik apurka-apurka lortua.

Saturrarán es una playa diferente, un aneal con forma de media luna orientado al oeste y protegido de la bravura Cantábrica por el cabo del mismo nombre; un relieve robusto de color oscuro y forma caprichosa formado por el flysch negro. Estos son las capas más antiguas del Geoparque y se formaron hace más de 100 millones de años durante los primeros episodios de apertura del Golfo de Bizkaia. Aquí comienza nuestra historia. Te sorprenderá el museo Nautika de Mutriku, con su vistosa colección de ammonites gigantes obtenidos en estos acantilados durante más de 30 años.

### Olatz

Oso esperientzia tentagarria  
Una experiencia muy apetitosa

Harari txi bat da Olatzeko, eta kostaldetik bertaritzen direnentzat, berealdiko ustakabea. Jatorri karstikoko sakonune izel bat da, zirkulu-formakoa, haritzko piramide itzelak inguratuta. Hemen, badiruz eten egin dela denbora. Berde bitxiak dira lanarek, baserri tradizional ikusgarriak ageri dira han-hemenka, eta paisaia, azken batean, oso baserri-munduren postal bat da. Harria ezagutzeko, hiru interpretazio talak lotu ditazkete, edo besteak, karsta ikusteko itiera gidatu batan parte hartu, eta horrela, gatzandegi tradizional batean gaita dastatzeko aukera izango duzue, gainera. Barnualdeko Geoparkeko ezagutzeko oso esperientzia tentagarria.

Olatz es un valle cerrado, una sorpresa mayuscula para el que se acerca a visitarlo desde la costa. Se trata de una enorme depresión de origen karstico y forma circular rodeada por grandes pirámides de roca. Aquí, el tiempo parece haberse detenido. Los pastos son de un verde intenso y están salpicados de pintorescos caseríos tradicionales que conforman una postal del mundo rural vasco. Puedes conocer el valle uniendo los tres paneles interpretativos o participando en la salida guiada del Karst, que te permitirá, además, realizar una ceta en una quesería tradicional. Una experiencia apetitosa para conocer el Geoparque interior.

### Arno

Geoparkeko piramide estaliak  
Las pirámides tapizadas del Geoparque

600 metrotik gorako zenbat piramide handik osatzen ditu Arno mendia. Kostaldeko lerrotik 3 km eskasera daude piramideak, eta karreharria hitaguz joan izanar zor diote halako morfologia bixia. Hainek horrek barunak itzelak sortu ditu piramideen barnealdetik, eta arkologia-atzarrietatik ere aurkitu dira haieran, batzuk garrantzi handiakoa gainera; besteak beste, Pralleizeko lepokoa, Go Paleolitikoa. Amoren mendi-hegal markatsuan artadi kantauriar sari-sarria sortu da, eta Natura 2000 Sarean sartuta dago, hain da balio handikoa.

El macizo de Arno es una agrupación de grandes pirámides de más de 600 metros de altura situadas a apenas 3km de la línea de costa. Esta peculiar morfología responde a procesos de erosión de la roca caliza, que en su interior, ha dado lugar a grandes cavidades donde se han encontrado yacimientos arqueológicos tan especiales como el collar de Pralleize, datado en el paleolítico superior. Sus escarpadas laderas dan lugar a un formidable encinar cantábrico que ha sido incluido en la Red Natura 2000.

### Lastur

Geoparkeko haran itxia  
El valle cerrado del Geoparque

Harari ezkutu bat da Lasturko; Geoparkearen barnualdean dagoen sakan luzeana eta sakon bat. Harari txi bat da, eta bertako urak desagertu egiten dira lurpean, dolina dituzten inburtu moduko formazio handietan zehar. Nekazaritzaik txi izan da Lastur, eta ura izan da beti gutxiaren gidalerria haran ospetsu horietan. XIV. mendean, abdiak, ugari ziren burdinak, eta garu ogun oraindik ere horixe dituzte Plazaako errotak. Lasturko plazara bertaraten direnentzat ikusgai, Geoparkeko gailur garienez gozatzeko.

Lastur es un valle escondido, un gran tajo alargado y profundo en el interior del Geoparque. Es un valle cerrado donde las aguas desaparecen en el subsuelo a través de una serie de grandes embudos llamados dolinas. Se trata de un valle sombrio de tradición rural donde el agua ha marcado siempre la pauta, ya desde el siglo XIV, con el funcionamiento de las ferrerías - molino de Plazaola, que se pueden visitar en la plaza del barrio. Mercede la pena recorrer el valle visitando los miradores y asomarse a la parte alta del mismo para disfrutar de las cumbres más elevadas del Geoparque.

### Ekain

Gizadiaren Ondare  
Patrimonio de la Humanidad

Geoparkeko ezkutuko altorra da Ekain. Kobazulo biki horretan, izan ere, Goi Paleolitiko horma-artean orain arte aurkitutako zaldi-multzuko bikainenatoko bat dago gurea. Kobazuloa berri itxia dago, baina haren errepikak, Ekainberri, ete ageri da denboran atzera historiaurrea bidaiatzeko, gure abasorki urunen sinesmeraketa eta bizimodura hurbiltzeko. Gainera, helduentzako bistia gidatuko eta bikainenatoko talerak eskaintzen dituzte. Geoparkearen eremuan garu egun bizi den herriaren historia, kultura, identitatea. Hori guztia da Ekain.

Ekain es un tesor oculto del Geoparque. Una pequeña cueva que guarda el panel de caballos más impresionante jamás pintado en el arte parietal del Paleolítico superior. La cueva original se encuentra cerrada, pero la réplica moderna de Ekainberri es una puerta a la prehistoria, a las creencias y a la forma de vida de nuestros antepasados más jóvenes. Ofrece visitas guiadas para adultos y talleres para los más pequeños. Ekain es historia, es cultura y es identidad para el pueblo que hoy vive en el Geoparque.

## LO EGITEKO LEKUAK DONDE DORMIR

- HOTELAK / HOTELS**  
Kanala. Itziaz N-634 | Deba | T. 943 199 035 | [www.hotelkanaia.com](http://www.hotelkanaia.com)  
Zumalabe. Portuara Aldega 2 | Mutriku | T. 943 604 617 | [www.hotelzumalabe.com](http://www.hotelzumalabe.com)  
Arbe. Laranga auzoa s/n | Mutriku | T. 943 604 749 | [www.hotelarbe.com](http://www.hotelarbe.com)  
Zumaia. Alai Auzoa 13 | Zumaia | T. 943 143 441 | [www.zumaiahoteles.com](http://www.zumaiahoteles.com)  
Talisotzeta Zelaia. Lameko 16 | Zumaia | T. 943 865 100 | [www.talisotzeta plazaia.com](http://www.talisotzeta plazaia.com)  
Flysch. San Telmo kalea 2 bis | Zumaia | T. 943 245 870 | [www.hotelflysch.com](http://www.hotelflysch.com)

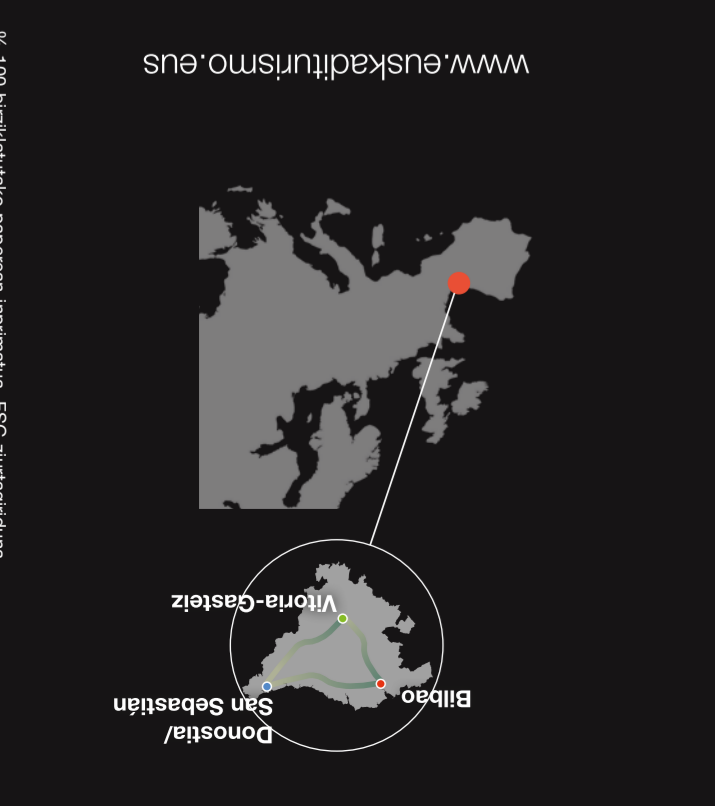
- OSTATUAK / PENSIONES**  
Zumardi. Marinel kalea 12 | Deba | T. 943 192 368 | [www.pensionzumardi.com](http://www.pensionzumardi.com)  
Goiko. Erbera kalea 9 | Zumaia | T. 943 860 078 - 696 584 804 | [www.gokozumaia.com](http://www.gokozumaia.com)

- APARTAMENTUAK / APARTAMENTOS**  
Endaeta Berri. Elorriaga Auzoa 29 | Deba | T. 625 704 774  
Camping de Itxaspe. Itxaspe auzoa | Deba | T. 943 199 377 | [www.campingitxaspe.com](http://www.campingitxaspe.com)  
Tomás. Eusebio Gurrutxaga plaza s/n | Zumaia | T. 943 861 916 - 616 721 333

- KANPINAK / CAMPINGS**  
Itxaspe. Itxaspe auzoa | Deba | T. 943 199 377 | [www.campingitxaspe.com](http://www.campingitxaspe.com)  
Aitzeta. Ota. Gi-638 km 3,5 | Mutriku | T. 943 603 356  
Galdona. Barrio Galdonamendi s/n | Mutriku | T. 943 603 509  
Saturrarán. Caserío Arbelatz | Mutriku | T. 943 603 847  
Santa Elena. Barrio Galdonamendi s/n | Mutriku | T. 943 603 982  
Zumaia. Baustea Bidea 15 | Zumaia | T. 943 860 475 | [www.campingzumaia.com](http://www.campingzumaia.com)

## BESTE ZERBITZUAK OTROS SERVICIOS

- MUSEOAK / MUSEOS**  
Algorri. Juan Belmonte, 21. 20750 Zumaia  
T. 943 143 100 | [info@algorri.eu](mailto:info@algorri.eu) | [www.algorri.eu](http://www.algorri.eu)  
Ignacio Zuloaga Kultur Gunea / Espacio Cultural Ignacio Zuloaga. 20750 Zumaia  
T. 677 078 445 | [info@espacioculogua.com](mailto:info@espacioculogua.com) | [www.espacioculogua.com](http://www.espacioculogua.com)  
Nautika. Jose Antonio Ezela, 3. 20830 Mutriku  
T. 943 603 259 - 689 137 918 | [nautika@mutriku.net](mailto:nautika@mutriku.net) | [www.mutriku.net](http://www.mutriku.net)  
Lastur. San Nikolas plaza. 20829 Deba  
T. 943 199 090 | [info@albergeturisticolastur.eu](mailto:info@albergeturisticolastur.eu) | [www.deba.eu](http://www.deba.eu)  
Ekanberri. Portale kalea, 1. 20740 Zestoa  
T. 943 868 811 | [info@ekanberri.com](mailto:info@ekanberri.com) | [www.ekanberri.com](http://www.ekanberri.com)
- TURISMO BULEGOAK / OFICINAS DE TURISMO**  
Mutriku. Txurruka plaza s/n, 20830.  
T. 943 603 638 | [www.mutliku.eu](http://www.mutliku.eu)  
Deba (Geopark Corner). Ifar kalea 4, 20820.  
T. 943 192 452 | [www.deba.eu](http://www.deba.eu)  
Zumaia. Kantauri plaza 13, 20750.  
T. 943 14 33 96 | [www.zumaia.eu](http://www.zumaia.eu)



www.euskaditurnismo.es

# GEOPARKEA DESKUBRITU DESCUBRE EL GEOPARQUE

## Gidatutako Irteerak SALIDAS GUIADAS

Geoparkea ezagutzeko aukera zabalak. Geoparkean istorio on bat daukagu kontatzeko eta horregatik gidari profesional baten ahotik entzutea gomendatzen dizugu. Horetarako, irteera gidatuen programa oso bat prestatu dugu, itsasertzeko eta oinez, kostaldeetk zein barrualdetik.

Begiratu IRTEERA GIDATUEN EGUTEGIA hurrengo web gunean: [www.geoparkea.com](http://www.geoparkea.com)  
**Amplia oferta para conocer el Geoparque.**  
En el Geoparque tenemos una buena historia que contar y creamos que lo mejor es que un guía profesional la comparta contigo. Para ello, hemos dispuesto una completa oferta de visitas guiadas en barco y a pie, por la costa y por el interior. Consulta el CALENDARIO de VISITAS en nuestra web: [www.geoparkea.com](http://www.geoparkea.com)

## Begiratuokien Ibilbidea RUTA DE LOS MIRADORES

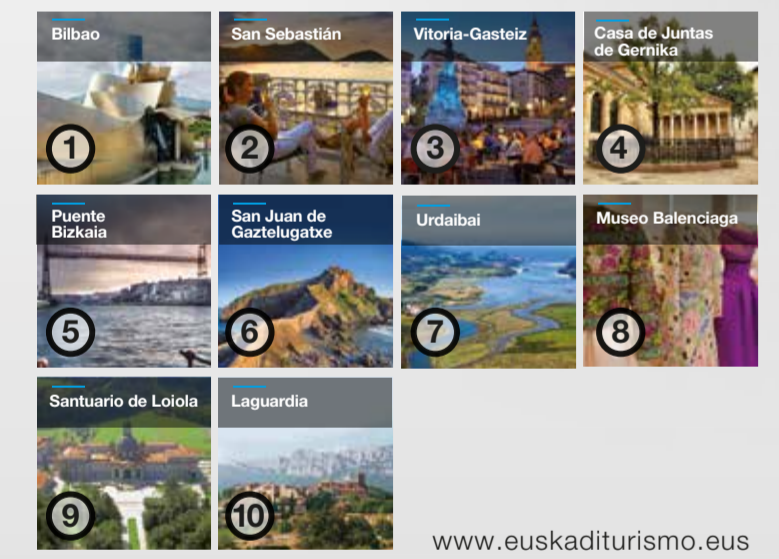
Geoparkeko paisaiak deskubritzeko 15 begiratoi! 55 kilometroko ibilbidea da, zure kasuz inguruko leku interesgarrienak bisitatzeko aukera izan dezazun, eta Geoparkearen ikuspegi osoa jaso eta bertako balio natural eta kulturalak ezagutu dituzan.

## Ibilbide Geologikoak GEO RUTAS

Galdu zaitez gure geo-ibilbideetan barrena. 30 kilometro baino gehiagoko ibilbide balzatuak eta interpretatuak! 5 ibilbide tematiko Deba eta Zumaiara arteko Itsasertzeko Biotopo Babestuan eta beste bat Olatzeko balbaran. Talaia GRaren tarterik ikusgarrienetarikoz Geoparkea zeharkatzen dute.  
**¡Másc de 30 kilómetros de senderos balzados e interpretados!**  
**5 recorridos temáticos del Biotopo Protegido del tramo litoral Deba-Zumaia y otro más en el valle de Olatz.**  
Algunos de los paisajes más espectaculares de la GR TALAIA están en el Geoparque.



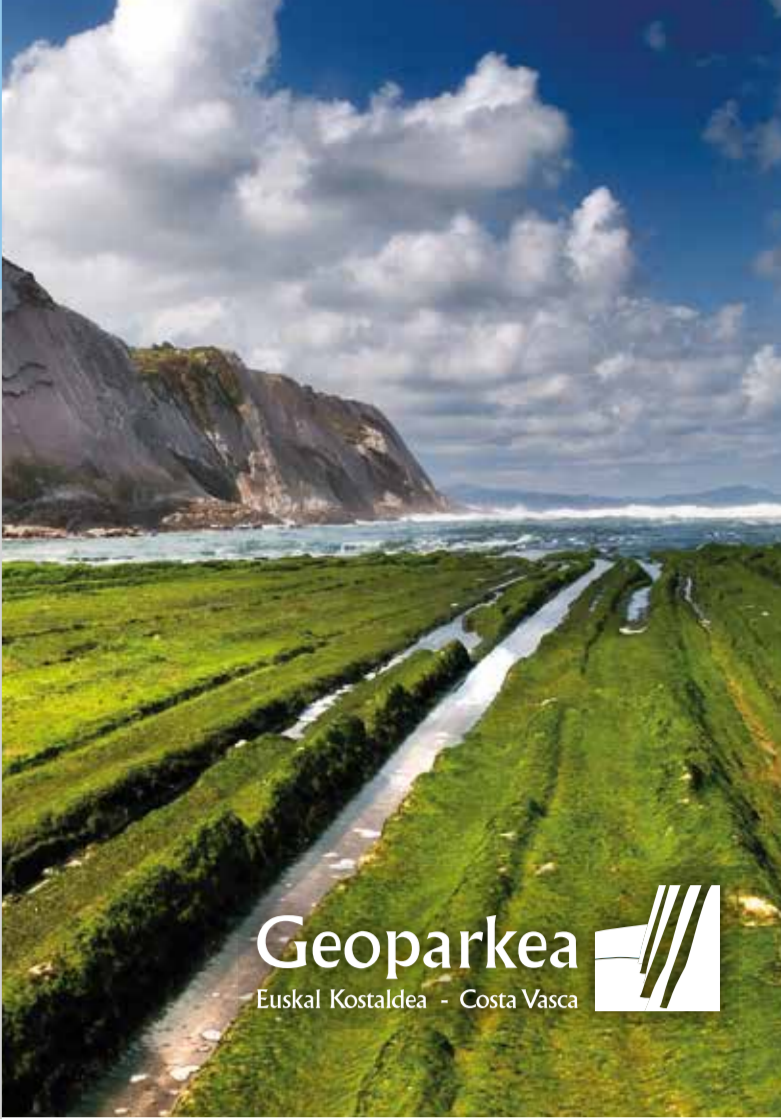
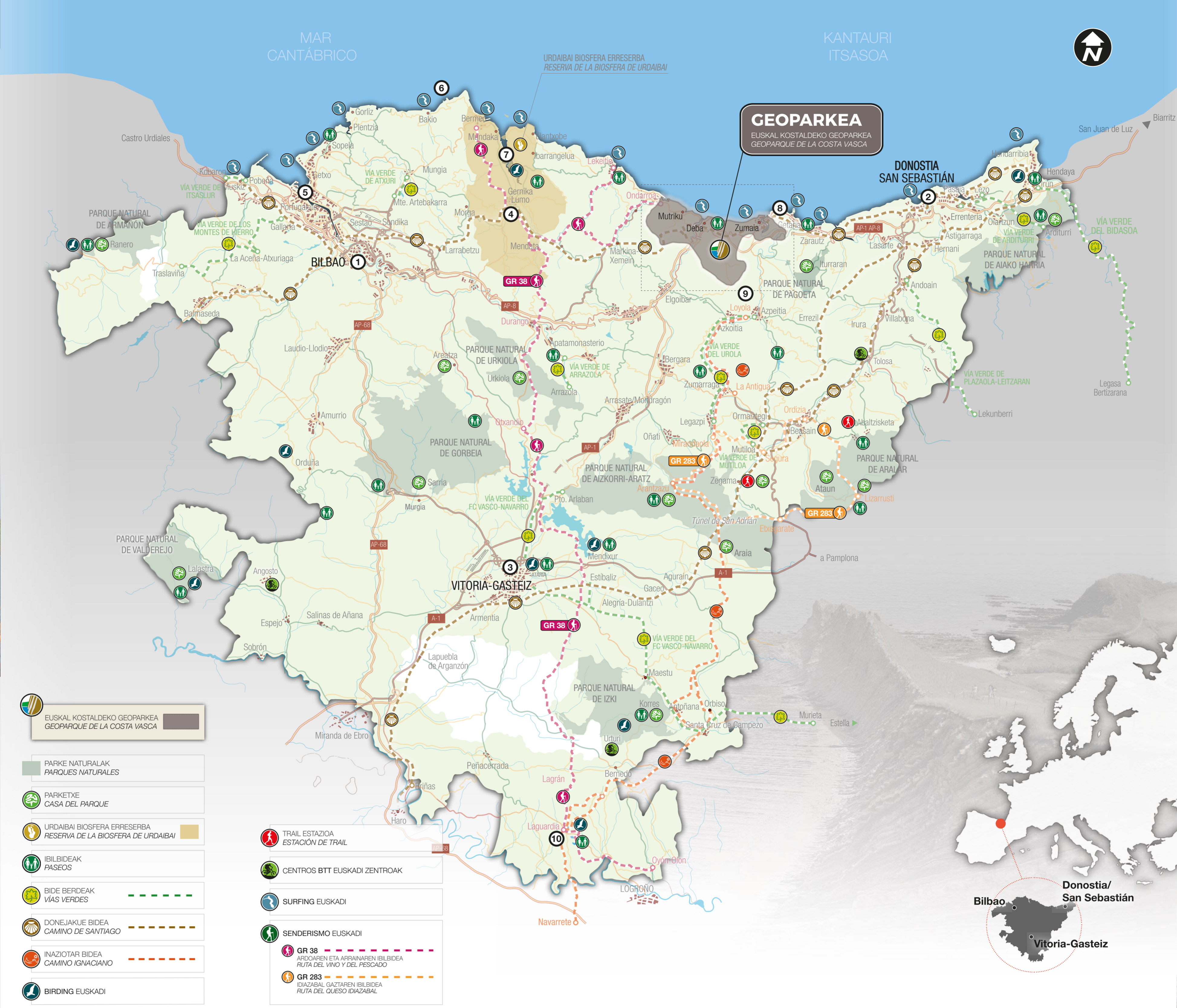
## Ezinbesteko 10ak Los 10 imprescindibles de Euskadi



Asko dira Euskadi ezinbesteko jomuga bihurtzen duten arrazioak. Berehala konturatuko zara bertako jendea eta historia ezagutzen dizuznean, hiriak arrastan duten ondarea ikuslean, eta, hariak eta hobeto, mahai on baten inguruan iruzkitzen dizuznean.  
Son muchos los motivos que hacen de Euskadi un destino imprescindible. Lo vas a comprobar cuando conozcas su gente, su historia y su rico y variado patrimonio y aún mejor cuando lo comentas en torno a una buena mesa.

## EUSKADIRA DATOZEN TURISTA ETA BISITARIENTZAKO GIZABIDE DEKALOGOA DECÁLOGO DE CIVISMO PARA TURISTAS Y VISITANTES DE EUSKADI

- Ondare naturala eta kulturala herri guztiena da, goza ezazu, gorde itzazu haien balore umbertsalak eta salneatu haien biziraupena arriskuan jar dezaketelarik eragin negatiboak.
- El Patrimonio Natural y Cultural pertenece a todos los pueblos, disfrútalo, presérvalo, presérvale sus valores universales y evita impactos negativos que comprometan su supervivencia.
- Es sartu espezie inbaditzailearik ez ez hartu babestutako flora eta fauna, eta espezie horietatik eratorritako produkturik ere. Ez alera materialik interesgarriak diren eraketa geologikoetatik.
- No introduzcas especies invasoras ni adquieras flora y fauna protegida, ni productos derivados de dichas especies. Tampoco extrigas material de las formaciones geológicas de interés.
- Eskidin zarata egitea balio natural eta kultural handiko guneetan eta ez eragin sotoi-distorsioirik.
- Evita el ruido en las zonas de mayor valor natural y cultural y no introduzcas distorsión acústica.
- Ez egin sarririk, horretarako egokituak guneetan izan ezlik ez bota zigorarik zuzura, itzazteko zailak izan dituzkeen sarririk eragin baldintzak, berririk babestutako eta eremu menesibletan.
- No hagas fuego, salvo en las zonas habilitadas para ello, ni tires colillas al suelo ya que podrían provocar incendios difíciles de sofocar especialmente en zonas boscosas y áreas montañosas.
- Ez kontsumitu beharrezko den baino ur eta energia gehiagorik, eta kudeatu hondakinak modu arduratsuan, hau da, ez utzi zaborrik edozein lekutan eta erabili itzazu bereizita selektiborako edukiontzirik.
- No consumas más agua y energía de lo necesario y destáctalo de los residuos de forma responsable sin dejar basura a tu paso, utilizando los contenedores de separación selectiva.
- Erabili ahalki eta gubien autoa edo motora. Joan oinez, bizikletaz edo garraio publikoan ahal duzun gutxien.
- Minimiza tus desplazamientos en coche o en moto. Organiza traslados a pie, en bici o con transporte público siempre que puedas.
- Aukeratu establezimendu turistiko arduratsuak, hau da, birzikapeneren, energia eta ura aurrezteraren, eta taldeko kontsumitzaileen ondoan naturala eta kulturala errespetatzearen alde egiten dutenak.
- Elige establecimientos turísticos responsables que tengan en cuenta el reciclaje, el ahorro de energía y agua, y el respeto a la comunidad local y al patrimonio natural y cultural.
- Anal baduzu, kontsumitu tokiko produktuek; bertako gastronomiaz, kulturaz eta artizantuz gozatzaz gain, inguru babesten eta garapen jasangarria sustatzen lagunduko duzu.
- Si tienes ocasión consume productos locales, porque además de disfrutar de la gastronomía, cultura y artesanía locales, estás contribuyendo a la conservación y desarrollo sostenible del entorno.
- Errespetatu tratu itzazu bestiek, haien duintasuna gordez, berdinezki berdin.
- Trata a las personas con respeto, preservando su dignidad, tratándolas de igual a igual.
- Hadatu bisitazioen duzun inguruen edertasuna eta interesa; izan ere, turismo arduratsuzaren alde egiten baduzu, denboran zehar iraingatu du.
- Disfruta de la belleza e interés del entorno que visitas, ayudando a que un turismo responsable en la zona, contribuya a su mantenimiento a lo largo del tiempo.



## EZ UTZI ARRASTORIK NO DEJES RASTRO

- Planifika eta prestakuntza. Planifica y prepara.
- Markatutako bideak erabili. Camina por los senderos marcados.
- Hondakinak jaso eta behar den lekura bota. Elimina los desechos apropiadamente.
- Dena zegoen bezala utzi. Deja todo tal y como estaba.
- Ingurumen inpaktua txikiagotu. Minimiza el impacto ambiental.
- Basa biziya errespetatu. Respeta la vida silvestre.
- Kontuan izan gainerako bisitariak. Sé considerado con otros visitantes.



## ON-LINE ERRESERBAK RESERVAS ONLINE

Ikusi IRTEERA GIDATUEN EGUTEGIA web orrialdean. Consulta el CALENDARIO de VISITAS en nuestra web. [www.geoparkea.com](http://www.geoparkea.com)



[www.geoparkea.com](http://www.geoparkea.com)  
[www.euskaditurismo.es](http://www.euskaditurismo.es)

Fotoak: Javier Cervera, Gorka Zabalaeta, Aitor Tumbas, Jon Roldan